

# Informacijski sistem Govedo



# www.govedo.si

PORTAL GOVEDO

Vstopi Enter



Kmetijski inštitut Slovenije

Hacquetova ulica 17, SI-1000 Ljubljana

E-mail: [govedo@kis.si](mailto:govedo@kis.si)

URL: <http://www.govedo.si>

Tel.: +386(0) 1 28 05 262

Fax: +386(0) 1 28 05 255

## ➤ več nivojev dostopa in pravic

- govedorejska služba
- rejci
- svetovalna služba
- veterinarji



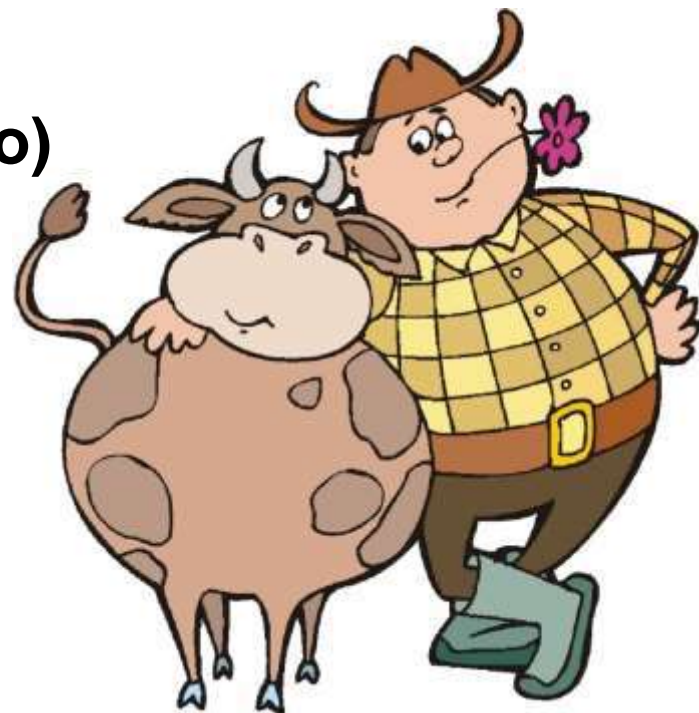
# Portal Govedo

- **prost dostop (novice, publikacije)**
- **dostop z geslom**

 Živali na kmetiji ▶
 Drevo živali
 Rejčev kalkulator sorodstva ▶
 Plodnost ▶
 Prireja mleka ▶
 Somatske celice ▶
 Dolgoživost
 PV živali na kmetiji
Govedoreja in okolje ▶
 Rezultati analiz ▶
 Podatki o kmetiji ▶
 Prireja mesa ▶

# Glavni sklopi

- **označitev in poreklo**
- **proizvodnja (mleko in meso)**
- **reprodukcija**
- **analize krme in zemlje**
- **plemenske vrednosti**
- **KOKRA, krmni obroki**



# Živali na kmetiji

## Živali na kmetiji

Datum rojstva od (DD.MM.LLLL:)   do

Spol:

Pasma:

ID živali   Ime živali

ID matere

ID očeta   Bik (RŠ)

Izpisati želim:

### Oblikovanje pogleda

Ocene zunanosti

Elektronski dokument - Tetovirni listek

Brez očeta

Brez matere

Brez materinega očeta

Brez povezav

Pasemski sestav živali

Razvrščanje podatkov po:

# Živali na kmetiji

Okrajšave: LA = pregled laktacij, PL = pregled podatkov plodnosti, NP = načrtno parjenje, OŠ = otrovske tablete

Podatki o živali

Št.	LA	PL	NP	ID in ime živali	Rodov. knjiga	Spol	Rojstvo	Pas-ma
1				OS NP SI 84815523	GOVEDO	Ž	11.07.16	KR
2				OS NP SI 64815525	GOVEDO	Ž	19.09.16	ČB
3	LA			OS NP SI 23825343 ROZI	LS - D	Ž	08.03.11	LS
4				OS NP SI 74577017	LS - A	Ž	23.02.16	LS
5				OS NP SI 64577018	LS - D	Ž	23.03.16	LS
6				OS NP SI 14577020 LORA	GOVEDO	Ž	31.05.16	ČB
7				OS NP SI 94815523	GOVEDO	Ž	11.06.16	ČB
8	LA			OS NP SI 24031132 KOČA	ČB - A	Ž	24.09.11	ČB
9	LA			OS NP SI 94034255 CENKA	LS - A	Ž	10.11.11	LS
10	LA			OS NP SI 94034256 LEJLA	ČB - A	Ž	20.11.11	ČB
11				OS NP SI 14577013	ČB - A	Ž	08.11.15	ČB
12				OS NP SI 04577014	ČB - A	Ž	15.11.15	ČB
13	LA			OS NP SI 94034263 SOČA	LS - C	Ž	02.08.12	KR
14	LA			OS NP SI 94070982 ČIGRA	ČB - A	Ž	12.06.12	ČB
15	LA			OS NP SI 64034273 DINKA	LS - A	Ž	04.01.13	LS
16	LA			OS NP SI 34034208 BELUGA	LS - A	Ž	31.10.12	LS
17				OS NP SI 04577009	LS - A	Ž	12.06.10	LS
18	LA			OS NP SI 24035024 BILJKA	ČB - A	Ž	16.07.13	ČB
19	LA			OS NP SI 14223677 JEDRI	ČB - A	Ž	26.08.13	ČB
20	LA			OS NP SI 04283685 GUDZ	LS - A	Ž	10.03.14	LS
21	LA			OS NP SI 94283686 LINDA	ČB - A	Ž	16.03.14	ČB
22				OS NP SI 94283699	LS - A	Ž	07.03.15	LS
23				OS NP SI 24283700	LS - A	Ž	16.03.15	LS
24	LA			OS NP SI 64577001 ASTRA	ČB - A	Ž	17.03.15	ČB
25	LA			OS NP SI 34577004 OKLAMA	LS - A	Ž	18.04.15	LS
26	LA			OS NP SI 04577007 HRABRA	ČB - A	Ž	03.05.15	ČB
27	LA			OS NP SI 64283688 HELI	ČB - A	Ž	15.04.14	ČB
28				OS NP SI 44815534	GOVEDO	Ž	20.05.17	ČB
29				OS NP SI 54815533	GOVEDO	Ž	24.05.17	LS
30				OS NP SI 14815537	GOVEDO	Ž	30.06.17	ČB
31				SI 54815540	GOVEDO	M	24.08.17	KR
32	LA			OS NP SI 04283692 ARNKA	ČB - A	Ž	15.08.14	ČB
33	LA			OS NP SI 74283695 CISTA	ČB - A	Ž	27.10.14	ČB

Podatki o živali\*

Št.	LA	PL	NP	ID in ime živali	Rodov. knjiga	Spol	Rojstvo	Pas-ma
1				OS NP SI 84815523	GOVEDO	Ž	11.07.16	KR
2				OS NP SI 64815525	GOVEDO	Ž	19.09.16	ČB
3	LA			OS NP SI 23825343 ROZI	LS ~ D	Ž	08.03.11	LS
4				OS NP SI 74577017	LS ~ A	Ž	23.02.16	LS
5				OS NP SI 64577018	LS ~ D	Ž	23.03.16	LS
6				OS NP SI 14577020 LORA	GOVEDO	Ž	31.05.16	ČB
7				OS NP SI 94815523	GOVEDO	Ž	11.06.16	ČB
8	LA			OS NP SI 24031132 KOČA	ČB ~ A	Ž	24.09.11	ČB
9	LA			OS NP SI 94034255 CENKA	LS ~ A	Ž	10.11.11	LS
10	LA			OS NP SI 94034256 LEJLA	ČB - A	Ž	20.11.11	ČB

- podatki o živali
- laktacije
- osemenitve
- načrtno parjenje

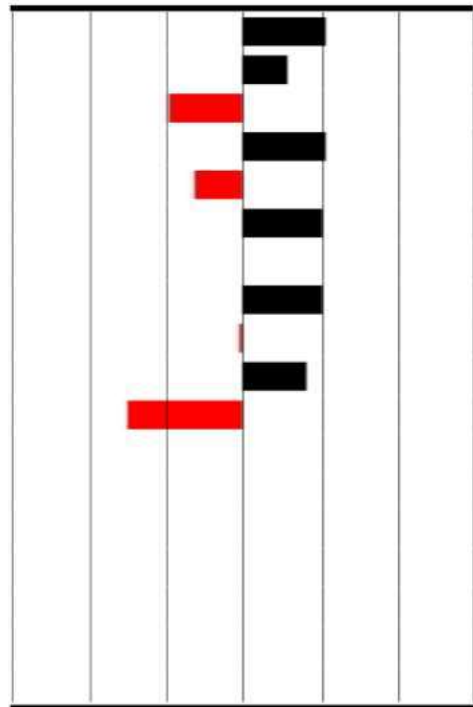
# Pedigree

<p><b>131434 MARBEL</b>  <b>SI 53041300</b></p> <p>IN  08-17:        + 97.8 + 97.30        +101.00        +100.30                    66.9% 72.5%        55.9%        59.4%</p> <p>SI  05-17:    488    7107    281    4.00    235    3.35                   -125    -6    -0.07    +2    +0.08    +100</p>	<p><b>780596 MARSHALL-ET</b>  <b>US 2297473</b></p> <hr/> <p><b>BELKA</b>  <b>SI 1992300</b></p> <p>NAJ.:        3    9543    370    3.88    320    3.35  POV.:        9/9/9    8149    371    4.55    276    3.38</p> <hr/> <p><b>US 2103297                    BELLWOOD-ET</b></p>
<p><b>ČIGRA</b>  <b>SI 03474585</b></p> <p>NAJ.:        1    6193    247    3.99    216    3.49  POV.:        1/1/1    6193    247    3.99    216    3.49</p> <p>                 +1024    +34    -0.16    +33    +0.03    +119</p>	<p><b>131237 ASCO</b>  <b>SI 2098419</b></p> <hr/> <p><b>ČRNA</b>  <b>SI 12661253</b></p> <p>NAJ.:        2    10501    380    3.62    329    3.13  POV.:        4/4/4    8724    320    3.66    271    3.11</p> <p>                 +1324    +27    -0.31    +32    -0.17    +117</p> <hr/> <p><b>DK 238068                    BOJER</b></p>



# Plemenske vrednosti

		R	N	Povpr.	PV	PV12 <sup>64</sup>	76	88	100	112	124	136
MLEKO	kg	71	19	6871	722.1	112.6						
MAŠČOBA	kg	71	19	257.2	14.64	106.7						
MAŠČOBA	%	88	19	3.79	- 0.311	88.7						
BELJAKOVINE	kg	71	19	212.1	21.64	112.8						
BELJAKOVINE	%	83	19	3.09	- 0.096	92.5						
<b>IBM</b>	<b>slab-odličen</b>	<b>71</b>			<b>111.6</b>	<b>112.0</b>						
IZTOK MLEKA	počasen-hiter											
DMT	dolga-kratka	38	1	430	11.0	112.0						
STAROST OB 1. TEL.	stare-mlade	44	1	867	-0.9	99.5						
TELITVE-OČE KRAV	težke-lahke	25	2	2.0	0.02	109.6						
TELITVE-OČE TELET	težke-lahke	32	2	2.0	-0.04	82.4						
OBSEG PRSI-tele	cm											
DOLŽINA-tele	kratko-dolgo											
ŠIRINA-tele	ozko-široko											
GLOBINA-tele	plitvo-globoko											
OMIŠIČENOST-tele	slaba-odlična											
STOJA-tele	strma-sabljasta											
OBLIKA-tele	slaba-odlična											



# Živali na kmetiji

Okrajšave: LA = pregled laktacij, PL = pregled podatkov plodnosti, NP = načrtno parjenje, OŠ = otrovske tablete

Podatki o živali

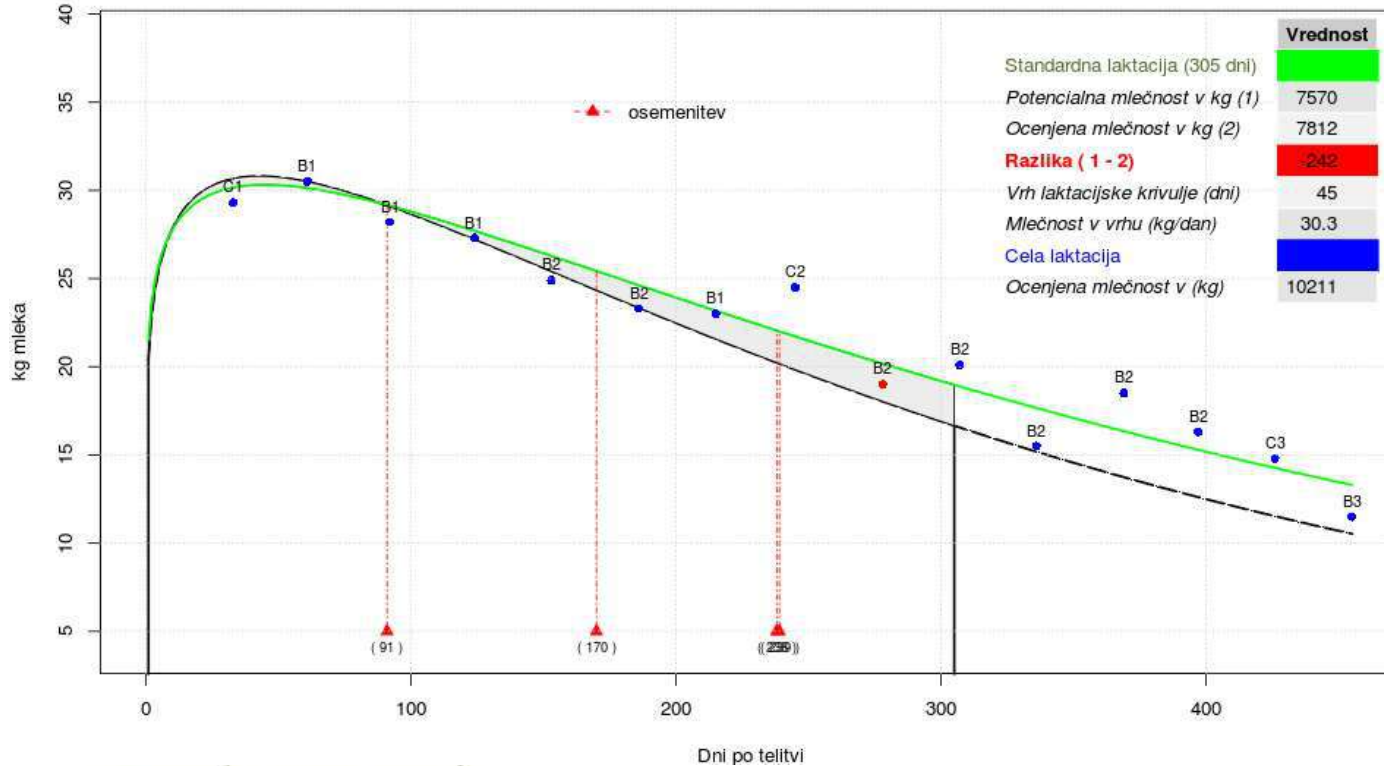
Št.	LA	PL	NP	ID in ime živali	Rodov. knjiga	Spol	Rojstvo	Pas- ma
1				OS NP SI 84815523	GOVEDO	Ž	11.07.16	KR
2				OS NP SI 64815525	GOVEDO	Ž	19.09.16	ČB
3	LA			OS NP SI 23825343 ROZI	LS - D	Ž	08.03.11	LS
4				OS NP SI 74577017	LS - A	Ž	23.02.16	LS
5				OS NP SI 64577018	LS - D	Ž	23.03.16	LS
6				OS NP SI 14577020 LORA	GOVEDO	Ž	31.05.16	ČB
7				OS NP SI 94815522	GOVEDO	Ž	11.06.16	ČB
8	LA			OS NP SI 24031132 KOČA	ČB - A	Ž	24.09.11	ČB
9	LA			OS NP SI 94034255 CENKA	LS - A	Ž	10.11.11	LS
10	LA			OS NP SI 94034256 LEJLA	ČB - A	Ž	20.11.11	ČB
11				OS NP SI 14577013	ČB - A	Ž	08.11.15	ČB
12				OS NP SI 04577014	ČB - A	Ž	15.11.15	ČB
13	LA			OS NP SI 84034263 SOČA	LS - C	Ž	02.08.12	KR
14	LA			OS NP SI 04070982 ČIGRA	ČB - A	Ž	12.06.12	ČB
15	LA			OS NP SI 64034273 DINKA	LS - A	Ž	04.01.13	LS
16	LA			OS NP SI 34034208 BELUGA	LS - A	Ž	31.10.12	LS
17				OS NP SI 04577009	LS - A	Ž	12.06.10	LS
18	LA			OS NP SI 24035024 BILJKA	ČB - A	Ž	16.07.13	ČB
19	LA			OS NP SI 14220677 JEDRI	ČB - A	Ž	26.06.13	ČB
20	LA			OS NP SI 04283685 GUDZ	LS - A	Ž	10.03.14	LS
21	LA			OS NP SI 94283686 LINDA	ČB - A	Ž	16.03.14	ČB
22				OS NP SI 34283699	LS - A	Ž	07.03.15	LS
23				OS NP SI 24283700	LS - A	Ž	16.03.15	LS
24	LA			OS NP SI 64577001 ASTRA	ČB - A	Ž	17.03.15	ČB
25	LA			OS NP SI 34577004 OKLAMA	LS - A	Ž	18.04.15	LS
26	LA			OS NP SI 04577007 HRABRA	ČB - A	Ž	03.05.15	ČB
27	LA			OS NP SI 64283688 HELI	ČB - A	Ž	15.04.14	ČB
28				OS NP SI 44815534	GOVEDO	Ž	20.05.17	ČB
29				OS NP SI 54815533	GOVEDO	Ž	24.05.17	LS
30				OS NP SI 14815537	GOVEDO	Ž	30.06.17	ČB
31				OS NP SI 54815540	GOVEDO	M	24.08.17	KR
32	LA			OS NP SI 04283692 ARNKA	ČB - A	Ž	15.08.14	ČB
33	LA			OS NP SI 74283695 CISTA	ČB - A	Ž	27.10.14	ČB

Podatki o živali\*

Št.	LA	PL	NP	ID in ime živali	Rodov. knjiga	Spol	Rojstvo	Pas- ma
1				OS NP SI 84815523	GOVEDO	Ž	11.07.16	KR
2				OS NP SI 64815525	GOVEDO	Ž	19.09.16	ČB
3	LA			OS NP SI 23825343 ROZI	LS ~ D	Ž	08.03.11	LS
4				OS NP SI 74577017	LS ~ A	Ž	23.02.16	LS
5				OS NP SI 64577018	LS ~ D	Ž	23.03.16	LS
6				OS NP SI 14577020 LORA	GOVEDO	Ž	31.05.16	ČB
7				OS NP SI 94815522	GOVEDO	Ž	11.06.16	ČB
8	LA			OS NP SI 24031132 KOČA	ČB ~ A	Ž	24.09.11	ČB
9	LA			OS NP SI 94034255 CENKA	LS ~ A	Ž	10.11.11	LS
10	LA			OS NP SI 94034256 LEJLA	ČB ~ A	Ž	20.11.11	ČB

- podatki o živali
- laktacije
- osemenitve
- načrtno parjenje

# Laktacije



# Živali na kmetiji

Okrajšave: LA = pregled laktacij, PL = pregled podatkov plodnosti, NP = načrtno parjenje, a11 = otrokove letke

Podatki o živali\*

Št.	LA	PL	NP	ID in ime živali	Rodovn. knjiga	Spol	Rojstvo	Pas- ma
1			OS NP	SI 84815523	GOVEDO	Ž	11.07.16	KR
2			OS NP	SI 64815525	GOVEDO	Ž	19.09.16	ČB
3	LA		OS NP	SI 23825343 ROZI	LS - D	Ž	08.03.11	LS
4			OS NP	SI 74577017	LS - A	Ž	23.02.16	LS
5			OS NP	SI 64577018	LS - D	Ž	23.03.16	LS
6			OS NP	SI 14577020 LORA	GOVEDO	Ž	31.05.16	ČB
7			OS NP	SI 94815522	GOVEDO	Ž	11.06.16	ČB
8	LA		OS NP	SI 24031132 KOČA	ČB - A	Ž	24.09.11	ČB
9	LA		OS NP	SI 94034255 CENKA	LS - A	Ž	10.11.11	LS
10	LA		OS NP	SI 94034256 LEJLA	ČB - A	Ž	20.11.11	ČB
11			OS NP	SI 14577013	ČB - A	Ž	08.11.15	ČB
12			OS NP	SI 64577014	ČB - A	Ž	15.11.15	ČB
13	LA		OS NP	SI 94034263 SOČA	LS - C	Ž	02.08.12	KR
14	LA		OS NP	SI 94076982 ČIGRA	ČB - A	Ž	12.09.12	ČB
15	LA		OS NP	SI 64034272 DINKA	LS - A	Ž	04.01.13	LS
16	LA		OS NP	SI 34034268 BELUGA	LS - A	Ž	31.10.12	LS
17			OS NP	SI 64577009	LS - A	Ž	12.09.10	LS
18	LA		OS NP	SI 24035024 BILJKA	ČB - A	Ž	16.07.13	ČB
19	LA		OS NP	SI 14223677 JEDRI	ČB - A	Ž	26.08.13	ČB
20	LA		OS NP	SI 94283685 GUDZ	LS - A	Ž	10.03.14	LS
21	LA		OS NP	SI 94283686 LINDA	ČB - A	Ž	16.03.14	ČB
22			OS NP	SI 94283699	LS - A	Ž	07.03.15	LS
23			OS NP	SI 24030700	LS - A	Ž	16.03.15	LS
24	LA		OS NP	SI 64577001 ASTRA	ČB - A	Ž	17.03.15	ČB
25	LA		OS NP	SI 34577004 OKLAMA	LS - A	Ž	18.04.15	LS
26	LA		OS NP	SI 64577007 HRABRA	ČB - A	Ž	03.05.15	ČB
27	LA		OS NP	SI 64283688 HELI	ČB - A	Ž	15.04.14	ČB
28			OS NP	SI 44815534	GOVEDO	Ž	20.05.17	ČB
29			OS NP	SI 54815533	GOVEDO	Ž	24.05.17	LS
30			OS NP	SI 14815537	GOVEDO	Ž	30.06.17	ČB
31			SI 54815540	GOVEDO	M	24.08.17	KR	
32	LA		OS NP	SI 64283692 ARNKA	ČB - A	Ž	15.08.14	ČB
33	LA		OS NP	SI 74283695 CISTA	ČB - A	Ž	27.10.14	ČB

- podatki o živali
- laktacije
- osemenitve
- načrtno parjenje

# Reprodukcija

OSEMENITVE							
Datum	Na	Datum	Dni po	Dokument o	Podatki o očetu		
telitve	lokaciji	osemenitve	telitvi	osemenitvi	ID očeta	RŠ PB	Ime očeta
27.10.14	7376	21.01.14 ✓		OS 11221111	SI 32969229	131452	BEZEK
	7376	14.01.15	79	OS 11245836	SI 33980850	131818	ALSTOM
31.12.15	7376	21.03.15 ✓	145	OS 11245836	SI 44159384	131829	JEKOMAN
	7376	31.03.16	91	OS 11334534	SI 04267313	131870	MANGO
	7376	18.06.16	170	OS 11334534	SI 24319360	131875	LEO
28.05.17	7376	25.08.16 ✓	238	OS 11334534	SI 82693145	131625	BUC
	7376	26.08.16	???	OS 11334534	SI 82693145	131625	BUC

POTOMCI								
Podatki o živali						Podatki o očetu		
ID živali	Ime	Spol	Dat. roj.	Pasma	KMG-MID	ID očeta	RŠ PB	Ime očeta
SI 74283695	ČISTA	Ž	27.10.14	ČB	100363333	SI 32969229	131452	BEZEK
SI 84577016		M	31.12.15	ČB	100218842	SI 44159384	131829	JEKOMAN
SI 44815534		Ž	28.05.17	ČB	100363333	SI 82693145	131625	BUC

\* Pri prvi telitvi namesto DMT navajamo starost ob telitvi, izraženo v letih in mesecih (LL.MM)

# Živali na kmetiji

Pomen oznak: LA = pregled lakotni, FL = pregled podatkov proizvod, NP = načrtno paserje, oTL = otonovni listek

Podatki o živali				Ocena znanj					Skupaj točk		Podatki o paserju		Referenčni				
Št.	LA	FL	NP	ID (ime živali)	Rodovni žig	Spol	Rojstvo	Uč.	Okr.	AJ	križ	Vime	Noge	Skupaj	oTL	oTL	
									M-SK	M-OM	M-OM	M-PL	M-PL				
1	OS	NP	SI	64815523	GOVEDO	Ž	11.07.16								03602392		
2	OS	NP	SI	64815525	GOVEDO	Ž	19.06.16								43730085		
3	LA	OS	NP	SI	23825343	ROZI	LS - D	Ž	08.03.11			80	78				
4	OS	NP	SI	74577017	LS - A	Ž	23.02.16					76	75		33435894		
5	OS	NP	SI	64577018	LS - D	Ž	23.03.16					79	79		24100215		
6	OS	NP	SI	14577020	LORA	GOVEDO	Ž	31.05.16							03600762		
7	OS	NP	SI	64815522	GOVEDO	Ž	11.06.16					83	80		03600762		
8	LA	OS	NP	SI	24051132	KOČA	ČB - A	Ž	24.09.11	Novi	05	76	81	81	50	12557066	
9	LA	OS	NP	SI	64034255	CENKA	LS - A	Ž	10.11.11	Novi	05	78	75	78		02351900	
10	LA	OS	NP	SI	64034256	LEJA	ČB - A	Ž	20.11.11	Novi	05	80	78	78	70	02160070	
11	OS	NP	SI	14577013	ČB - A	Ž	08.11.15								13319777		
12	OS	NP	SI	64577014	ČB - A	Ž	15.11.15								03600762		
13	LA	OS	NP	SI	64054263	SOČA	LS - C	Ž	02.08.12	Novi	05	79	82	81		03755909	79
14	LA	OS	NP	SI	64076962	ČOKRA	ČB - A	Ž	12.06.12	Novi	05	81	83	78	70	03041300	
15	LA	OS	NP	SI	64034272	DINKA	LS - A	Ž	04.01.13	Novi	05	78	82	80		03765011	
16	LA	OS	NP	SI	34034268	BELUGA	LS - A	Ž	31.10.12	Novi	05	74	84	81		22536096	81
17	OS	NP	SI	64577009	LS - A	Ž	12.06.10								13166075		
18	LA	OS	NP	SI	24050204	MURKA	ČB - A	Ž	16.07.13	Novi	05	79	79	74	78	03860306	
19	LA	OS	NP	SI	14223677	JEDRT	ČB - A	Ž	26.08.13	Novi	05	84	82	84	84	03775121	
20	LA	OS	NP	SI	64283685	GUZ	LS - A	Ž	10.03.14	Novi	05	84	77	83		02366741	
21	LA	OS	NP	SI	64283686	LINDA	ČB - A	Ž	16.03.14	Novi	05	78	81	78	78	02687686	
22	OS	NP	SI	64283689	LS - A	Ž	07.03.15								13102964		
23	OS	NP	SI	24283700	LS - A	Ž	16.03.15								03330675		
24	LA	OS	NP	SI	64577001	ASTRA	ČB - A	Ž	17.03.15						02961911		
25	LA	OS	NP	SI	34577004	OKLAMA	LS - A	Ž	18.04.15						13273912		
26	LA	OS	NP	SI	64577007	HRABRA	ČB - A	Ž	03.05.15						03410996		
27	LA	OS	NP	SI	64283688	HELI	ČB - A	Ž	15.04.14	Novi	05	83	79	78	77	13873977	
28	OS	NP	SI	64815534	GOVEDO	Ž	20.05.17								02603145		
29	OS	NP	SI	64815533	GOVEDO	Ž	24.05.17								04440919		
30	OS	NP	SI	14815537	GOVEDO	Ž	30.06.17								73602452		
31				SI	64815540	GOVEDO	M	24.08.17							03070969		
32	LA	OS	NP	SI	64283692	ARNKA	ČB - A	Ž	15.08.14	Novi	05	78	82	83	81	03960229	
33	LA	OS	NP	SI	74283695	CISTA	ČB - A	Ž	27.10.14	Novi	05	81	79	82	78	03210229	

## ocena zunanosti

➤ okvir

➤ križ

➤ vime

➤ noge

➤ skupaj točk

# Živali na kmetiji

Pomen oznak: LA = pregled lakotni, PL = pregled podatkov proizvod, NP = načrto paserje, oTL - oTofovni listek

Podatki o živali										Oznaki znanjstov					Podatki o očetu				Podatki o materi				Materina oča									
SI	LA	PL	NP	ID (o ime živali)	Redovni brnca	Spol	Rojstvo	Res- na	LT	Oznaki M-SK	RJ kraj ČB	krp reprodukt M-OM	Vrste M-PL	Niže M-PL	Prejeto	ID očeta	Repub- lika	ime	Pas- erje	LA PL	ID o matere	Pas- erje	ime	SI	BI							
1	OS	NP	SI	64815523	GOVEDO	Ž	11.07.16	KR								SI	03662307	161640	MURKO	LIM	LA	OS	SI	04070979	BIBKA	ČB	WINBOY	13				
2	OS	NP	SI	64815525	GOVEDO	Ž	19.06.10	ČB								SI	43730053	131619	GOBELIN	ČB	LA	OS	SI	04070980	ARNIKA	ČB	BEZEK	13				
3	LA	OS	NP	SI	23825343	ROZI	LS	-D	Ž	08.03.11	LS									LA	OS	SI	03352032	RUINA	LS	ZEDOR	12					
4	OS	NP	SI	74577017	LS	-A	Ž	23.02.10	LS							SI	33435886	121556	BOVI	LS	LA	OS	SI	34054268	BELUGA	LS	GENOM	12				
5	OS	NP	SI	64577018	LS	-D	Ž	23.03.10	LS							SI	34100215	121905	BOLKO	LS	LA	OS	SI	04034272	ČRNKA	LS	IBICO	12				
6	OS	NP	SI	14577020	LORA	GOVEDO	Ž	31.05.10	ČB							SI	03600702	131587	RAM	ČB	LA	OS	SI	04030986	LINDA	ČB	NASER	13				
7	OS	NP	SI	64815522	GOVEDO	Ž	11.06.16	ČB								SI	03600702	131587	RAM	ČB	LA	OS	SI	04030989	HELLI	ČB	MAKS	13				
8	LA	OS	NP	SI	24051130	KOČA	ČB	-A	Ž	24.09.11	ČB	Novi	06	80	78	SI	12557088	131311	ČARO	ČB	LA	OS	SI	03066797	LOTA	ČB	CESTA-ET	13				
9	LA	OS	NP	SI	04034255	CENKA	LS	-A	Ž	10.11.11	LS	Novi	06	78	78	SI	02331000	121236	HORNIST	LS	LA	OS	SI	03066804	ČICA	LS	AZIL	12				
10	LA	OS	NP	SI	04034256	LEJLA	ČB	-A	Ž	20.11.11	ČB	Novi	06	83	80	78	SI	02160000	131003	BREF	ČB	LA	OS	SI	03032115	LUNA	ČB	SIRK	13			
11	OS	NP	SI	14577013	ČB	-A	Ž	08.11.15	ČB							SI	13310700	131003	BALSAM	ČB	LA	OS	SI	14200077	JEDRT	ČB	DODI	13				
12	OS	NP	SI	04577014	ČB	-A	Ž	15.11.15	ČB							SI	03600702	131587	RAM	ČB	LA	OS	SI	04030977	MISS	ČB	FIDELIO	13				
13	LA	OS	NP	SI	04054263	SOČA	LS	-C	Ž	02.08.12	KR	Novi	05	79	82	81	SI	03710700	131631	REBEKO	LS	LA	OS	SI	03063203	SOTLA	KR	SANTO	12			
14	LA	OS	NP	SI	04070982	ČIGRA	ČB	-A	Ž	12.06.12	ČB	Novi	05	81	81	83	78	78	78	SI	03710700	131434	MARBEL	ČB	LA	OS	SI	03474595	ČIGRA	ČB	ASCIO	12
15	LA	OS	NP	SI	04034272	ČRNKA	LS	-A	Ž	04.01.13	LS	Novi	05	78	82	80	81	81	81	SI	03710700	121613	IBICO	LS	LA	OS	SI	03066804	ČICA	LS	AZIL	12
16	LA	OS	NP	SI	34034208	BELUGA	LS	-A	Ž	31.10.12	LS	Novi	05	74	84	81	81	81	81	SI	03710700	121302	GENOM	LS	LA	OS	SI	03062531	BUBIKA	KR	FIGO	12
17	OS	NP	SI	04577009	LS	-A	Ž	12.06.10	LS							SI	03710700	121470	RUCIN	LS	LA	OS	SI	04034295	CENKA	LS	HORNIST	12				
18	LA	OS	NP	SI	24050104	MURKA	ČB	-A	Ž	16.07.13	ČB	Novi	05	79	79	74	74	74	74	SI	03600702	131675	WANLY	ČB	LA	OS	SI	03063986	MURKA	LS	JOST	13
19	LA	OS	NP	SI	14223877	JEDRT	ČB	-A	Ž	26.08.13	ČB	Novi	05	84	82	84	86	84	84	SI	03710700	131875	DODI	ČB	LA	OS	SI	03067424	JASNA	ČB	GODZILLA-ET	13
20	LA	OS	NP	SI	04033685	GUZ	LS	-A	Ž	10.03.14	LS	Novi	05	84	77	77	83	83	83	SI	03687411	121603	MAVDIS	LS	LA	OS	SI	03063212	ČKA	LS	HUMOR	12
21	LA	OS	NP	SI	04033686	LINDA	ČB	-A	Ž	16.03.14	ČB	Novi	05	78	81	78	78	78	78	SI	03687411	131391	NASER	ČB	LA	OS	SI	04054296	LEJLA	ČB	BREF	13
22	OS	NP	SI	04283999	LS	-A	Ž	07.03.15	LS							SI	13102964	121473	SAMURAJ	LS	LA	OS	SI	04034272	ČRNKA	LS	IBICO	12				
23	OS	NP	SI	24030700	LS	-A	Ž	16.03.15	LS							SI	03336075	121544	VAFEL	LS	LA	OS	SI	04034096	CARA	LS	GENOM	12				
24	LA	OS	NP	SI	64577001	ASTRA	ČB	-A	Ž	17.03.15	ČB					SI	02661019	131408	NAP	ČB	LA	OS	SI	03063207	ANITA	ČB	VEJPER	13				
25	LA	OS	NP	SI	34577004	OKLAMA	LS	-A	Ž	18.04.15	LS					SI	13273012	121518	VALLI	LS	LA	OS	SI	13541990	ČJULA	LS	RETBUL	12				
26	LA	OS	NP	SI	04577007	HRABRA	ČB	-A	Ž	03.05.10	ČB					SI	03418996	131548	ČUNAMI	ČB	LA	OS	SI	03062032	HANA	ČB	BRONCO	13				
27	LA	OS	NP	SI	04283989	HELLI	ČB	-A	Ž	15.04.14	ČB	Novi	05	83	79	76	76	76	76	SI	13873973	131734	MAKS	ČB	LA	OS	SI	03062532	HANA	ČB	BRONCO	13
28	OS	NP	SI	64815534	GOVEDO	Ž	20.05.17	ČB								SI	02660345	131625	BUC	ČB	LA	OS	SI	04070982	ČIGRA	ČB	MARBEL	13				
29	OS	NP	SI	64815533	GOVEDO	Ž	24.05.17	LS								SI	04448913	121884	HORIST	LS	LA	OS	SI	04054098	BELUGA	LS	GENOM	12				
30	OS	NP	SI	14815537	GOVEDO	Ž	30.06.17	ČB								SI	03022452	131689	ONTAR	ČB	LA	OS	SI	04030989	HELLI	ČB	MAKS	13				
31	OS	NP	SI	64815540	GOVEDO	M	24.08.17	KR								SI	24070197	161767	US	LIM	LA	SI	04054272	ČRNKA	LS	IBICO	12					
32	LA	OS	NP	SI	04036992	ARNIKA	ČB	-A	Ž	15.08.14	ČB	Novi	05	78	82	83	81	81	81	SI	02960229	131452	BEZEK	ČB	LA	OS	SI	14034080	ANUK	ČB	BIL	13
33	LA	OS	NP	SI	14283695	CISTA	ČB	-A	Ž	27.10.14	ČB	Novi	05	81	79	62	78	70	70	SI	02960229	131452	BEZEK	ČB	LA	OS	SI	04070982	ČIGRA	ČB	MARBEL	13

- podatki o starših
- pedigre
- plemenske vrednosti
- reprodukcija

# 121236 HORNIST

**HORNIST**

**121236**

SI 92331800

Gen.: AB

LS 96 %

RH 4 %

Direktni test: 71/1399/115/119

Rojen: 07.08.01

Rejec teleta: ZORKO EDI, ZGORNJE PREBUKOVJE 3, 2315 ŠMARTNO NA POHORJU

Datum	v.v.	v.k.	gl.p.	š.p.	o.p.	š.k.	d.t.	masa		Lastnost	PV	Rang	N	
12.10.11	157	156	90	58	248	65	175	1180						
13.10.10	157	157	91	58	246	65	175	1190						
23.09.09	159	157	90	64	254	67	170	1280						
10.10.08	156	155	90	64	250	67	169	1220						
11.10.07	156	155	90	61	247	63	170	1150						
11.10.06	155	154	90	61	247	63	170	1150						
29.09.05	150	155	86	60	242	62	165	1000						
13.10.04	146	151	85	58	236	62	161	1070						
30.09.03	140	148	82	57	224	60		907						
										SI	MI (kg)	491.8	31.2 %	615
										05-17	Ma (kg)	13.09	42.0 %	615
											Be (kg)	13.94	34.0 %	615
											IBM	106.79	34.6 %	616
										IN	MI (kg)	107.6	46.5 %	31640
										08-17	Ma (kg)	105.00	55.9 %	31643
											Be (kg)	107.30	48.0 %	31639
											IBM	106.80	49.6 %	31639



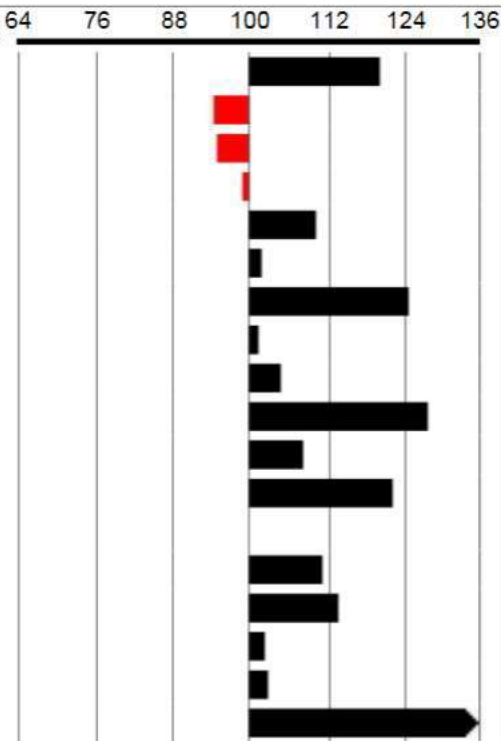
# 121302 GENOM

GENOM

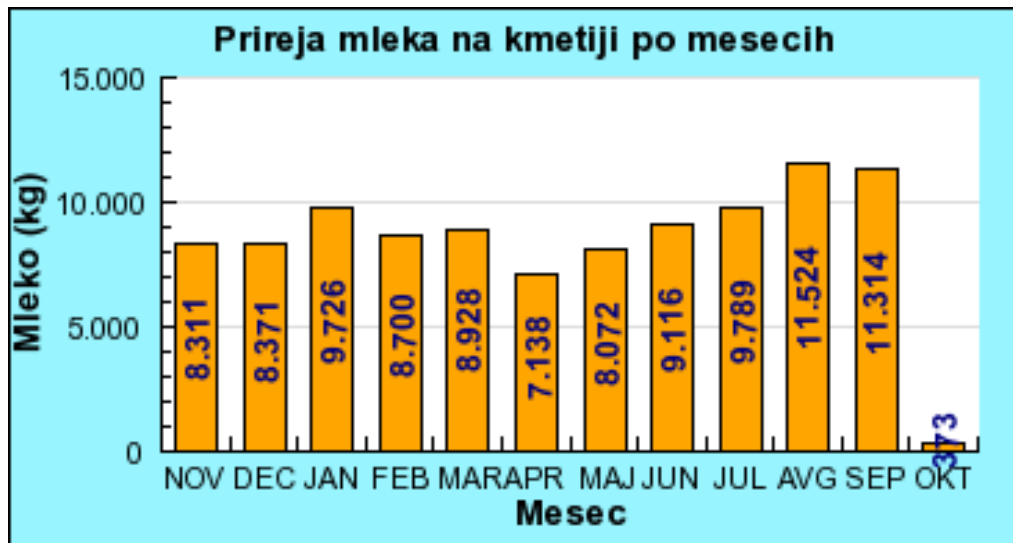
121302

SI 22539500

		R	N	Povpr.	PV	PV12	64	76	88	100	112	124	136
MLEKO	slab-odličen	100	1343		6.7	120.0							
MESO-MLEKO	slab-odličen	100	1343		-1.5	94.5							
MLEKO	kg	100	1343	5363	-323.2	95.1							
MAŠČOBA	kg	100	1343	225.4	-1.46	99.4							
MAŠČOBA	%	100	1343	4.25	0.242	110.3							
BELJAKOVINE	kg	100	1343	188.6	3.62	101.9							
BELJAKOVINE	%	100	1343	3.55	0.301	124.6							
<b>IBM</b>	<b>slab-odličen</b>	<b>100</b>	<b>28</b>		<b>101.4</b>	<b>101.4</b>							
SOMATSKE CELICE	slabe-odlične	100	1339	6.4	0.281	104.6							
UREA		100	1257	19.8	3.714	127.7							
LAKTOZA	%	100	1343	4.7	0.067	108.2							
IZTOK MLEKA	počasen-hiter	96	1133	3.8	0.156	122.5							
IZTOK MLEKA(1-9)	počasen-hiter												
DMT	dolga-kratka	98	1078	399	11.4	111.4							
STAROST OB 1. TEL.	stare-mlade	98	1203	859	22.2	113.7							
TELITVE-OČE KRAV	težke-lahke	88	2711	1.7	0.00	102.2							
TELITVE-OČE TELET	težke-lahke	95	4837	1.7	0.01	102.8							
DOLGOŽIVOST	kratka-dolga	96	1367		0.378	147.9							



# Prيرهja mleka



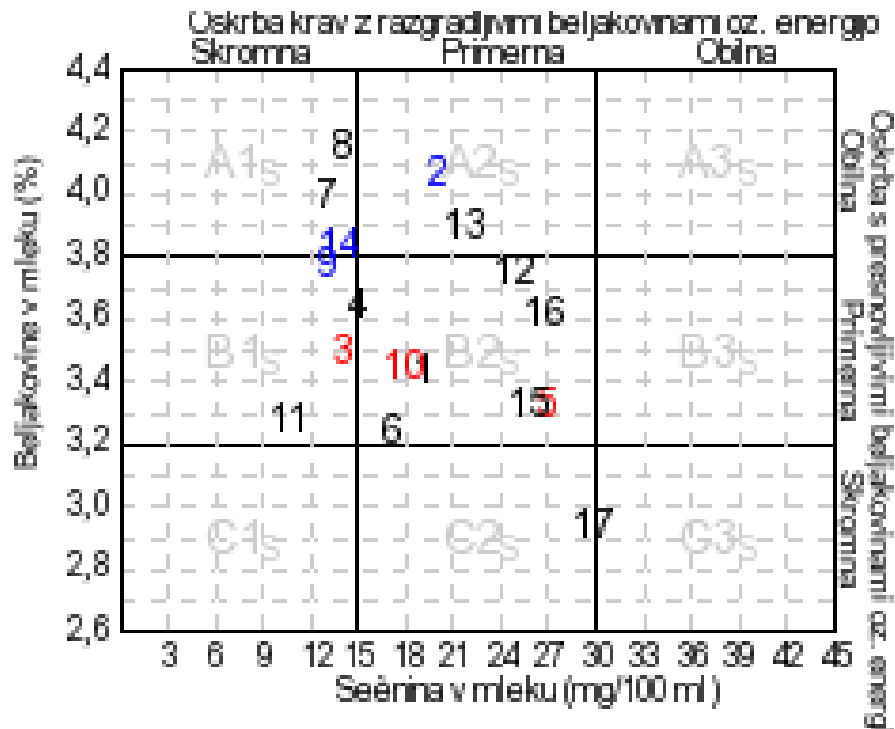
➤ po mesecih

# Prيرهja mleka



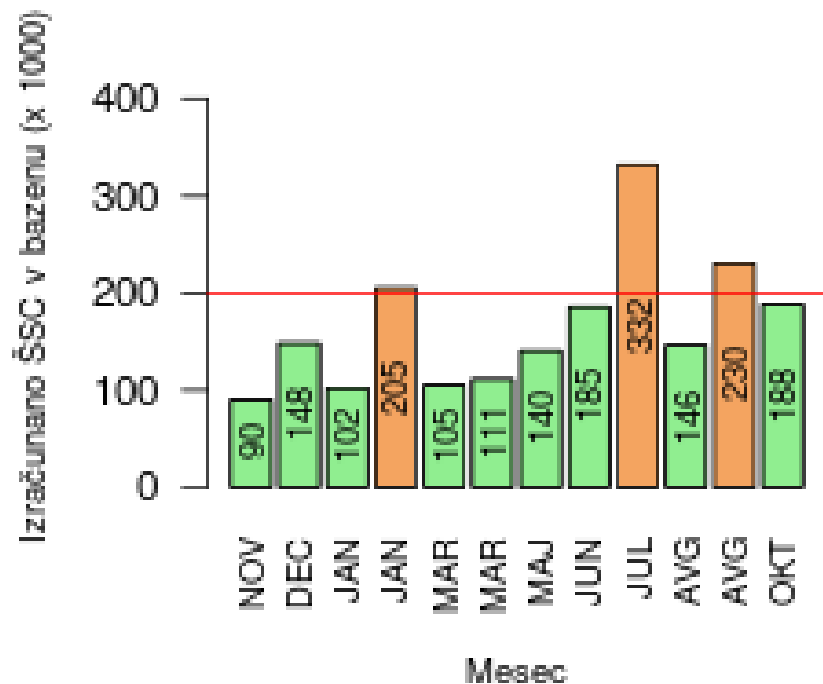
- po mesecih
- razmerje mašč/belj

# Prيرهja mleka



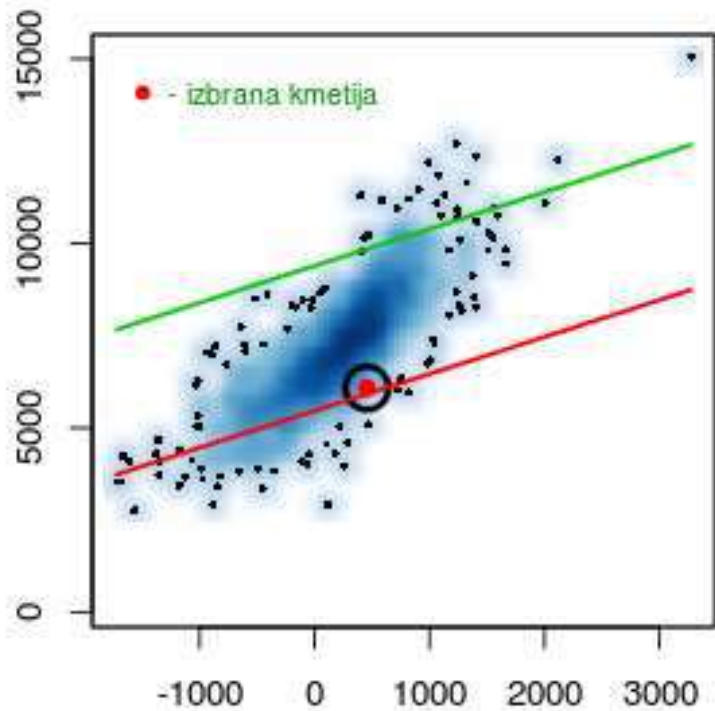
- po mesecih
- razmerje mašč/belj
- **sečnina**

# Prيرهja mleka



- po mesecih
- razmerje mašč/belj
- sečnina
- **somatske celice**

# Prيرهja mleka



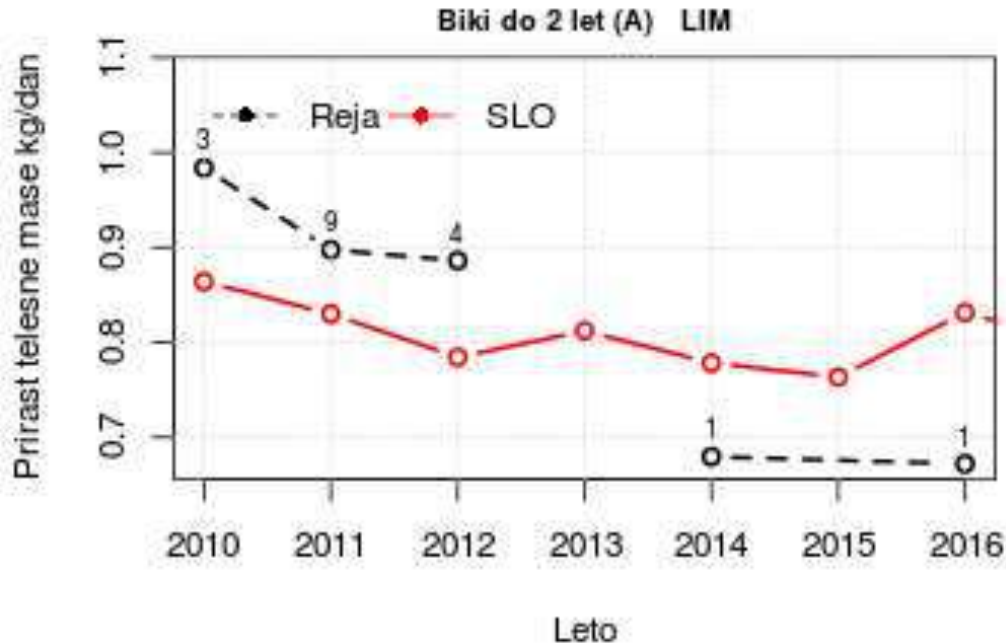
- po mesecih
- razmerje mašč/belj
- sečnina
- somatske celice
- **intenzivnost reje**

# Prireja mesa

---

- po mesecih
- razmerje mašč/belj
- sečnina
- somatske celice
- **intenzivnost reje**

# Prيرهja mesa



- po mesecih
- razmerje mašč/belj
- sečnina
- somatske celice
- intenzivnost reje
- **neto prirast**



# Dolgoživost

➤ koliko krav je ostalo posamezno  
leto v laktaciji

pomoč	N	1	N	2	N	3	N	4	N	5	N	6	N	7	N	8
2009	25	72,0	25	56,0	25	52,0	25	32,0	25	24,0	25	8,0	25	8,0	23	0,0
2010	18	77,8	18	61,1	18	38,9	18	33,3	18	33,3	18	22,2	13	7,7		
2011	28	96,4	28	50,0	28	25,0	28	14,3	28	3,6	24	4,2				
2012	23	91,3	23	78,3	23	56,5	23	47,8	18	22,2						
2013	26	80,8	26	69,2	26	46,2	22	36,4								
2014	14	92,9	14	78,6	12	41,7										
2015	22	63,6	10	30,0												
2016	17	64,7														
2009-2016	173	80,3	144	61,8	132	43,2	116	31,9	89	19,1	67	10,4	38	7,9	23	0,0

# Izračun krmnih obrokov


KOKRA



KOKRA

- prilagojeno slovenskim razmeram
- analize lastne krme
- pred nastavljene vsebnosti  
močne krme na trgu

# Laboratorijske analize

 <b>REZULTATI ANALIZ</b>	Zap.št.	GERK	Domače ime parcele	Raba	Datum prejema vzorca	Analitska številka	Laboratorij
Analize krme	1	0	BREZJE 1	ZEMLJA - NJIVA	27.06.2017	02308/2017	CL Kmetijski inštitut Slovenije
	2	0	VRTEC 2	ZEMLJA - NJIVA	27.06.2017	02309/2017	CL Kmetijski inštitut Slovenije
Analize zemlje	3	0	HRIB	ZEMLJA - NJIVA	11.04.2017	01608/2017	CL Kmetijski inštitut Slovenije
	4	0	TREBEŽ	ZEMLJA - NJIVA	11.04.2017	01605/2017	CL Kmetijski inštitut Slovenije
Analize gnojil živalskega izvora	5	0	MANKA	ZEMLJA - NJIVA	11.04.2017	01606/2017	CL Kmetijski inštitut Slovenije
	6	0	NA HRIBU	ZEMLJA - NJIVA	11.04.2017	01607/2017	CL Kmetijski inštitut Slovenije
	7	0	MANDAGAR	ZEMLJA - NJIVA	11.04.2017	01604/2017	CL Kmetijski inštitut Slovenije
	8	0	ZELENI HRIBCI	ZEMLJA - NJIVA	28.02.2017	00812/2017	CL Kmetijski inštitut Slovenije
	9	0	BREZJE	ZEMLJA - NJIVA	28.02.2017	00798/2017	CL Kmetijski inštitut Slovenije

# Razvoj

- mobilni dostop
- e-obveščanje
- zajemanje podatkov s strani rejca
- uvajanje sodobnih metod

