

# Kazalci uspešnosti prireje mleka na ekoloških kmetijah

---



**Pripravili: Tomaž Perpar, Drago Babnik, Janez Jenko, Janez Jeretina, Marija Sadar;  
Kmetijski inštitut Slovenije**

# Govedoreja na ekoloških kmetijah

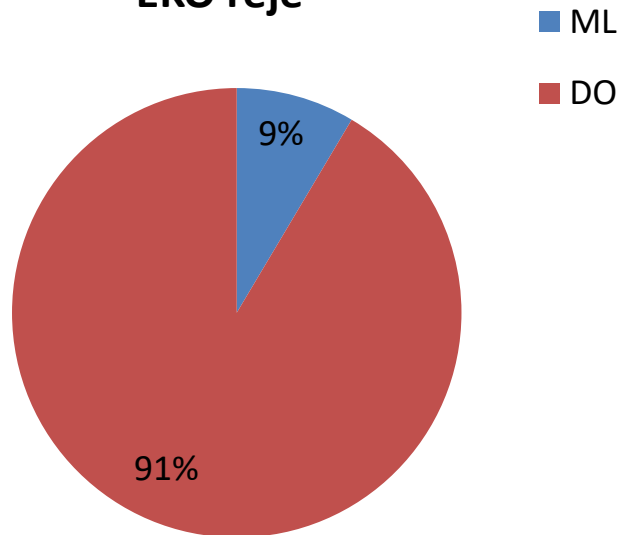
	Živali/kmetijo									% glede na
	1 - 2	3 - 9	10-19	20-29	30-49	50-99	100-199	nad 199	Skupaj	Slovenijo
Kmetij z govedom	30	440	451	152	88	38	4	2	1205	<b>3,7</b>
Kmetij s kravami	15	411	440	151	87	38	4	2	1148	<b>4,7</b>
Vseh govedi	54	2834	6209	3540	3208	2604	598	555	19602	<b>4,1</b>
Vseh krav	19	1219	2677	1614	1455	1214	309	290	8797	<b>5,4</b>
Bikci do 12 mes.	8	379	890	457	365	273	18	25	2415	3,2
Biki 12 do 24 mes.	7	237	472	224	214	67	16	3	1240	2,0
Biki nad 24 mes.	1	45	90	70	62	47	0	0	315	4,3
Plemenski biki	0	6	23	23	25	22	5	1	105	19,4
Telice do 12 mes.	6	413	919	538	485	419	102	101	2983	4,4
Telice 12 do 24 mes	7	279	640	319	318	296	115	102	2076	3,7
nad 24 mes	3	129	340	229	241	254	32	24	1252	8,9
Plemenske telice	3	127	158	66	43	12	1	9	419	1,6

# Govedoreja na ekoloških (EKO) kmetijah

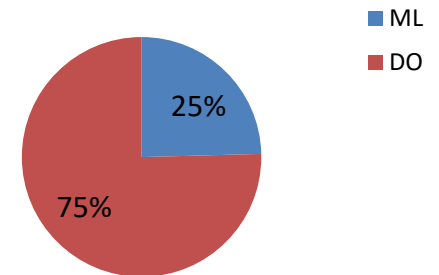
	Število	Delež glede na Slovenijo (%)
Kmetij z govedom	<b>1205</b>	<b>3,7</b>
Kmetij s kravami	<b>1148</b>	<b>4,7</b>
Vseh govedi	<b>19602</b>	<b>4,1</b>
Vseh krav	<b>8797</b>	<b>5,4</b>

# Usmeritev EKO rej

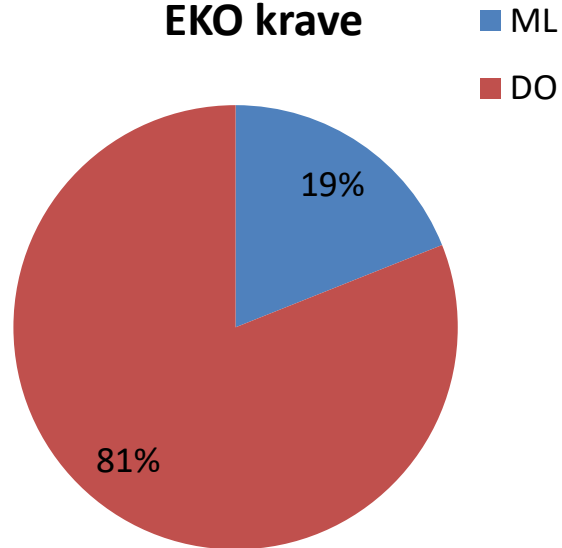
## EKO reje



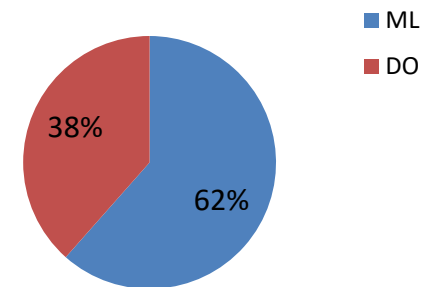
## Vse reje



## EKO krave



## Vse krave



# Velikost črede EKO reje

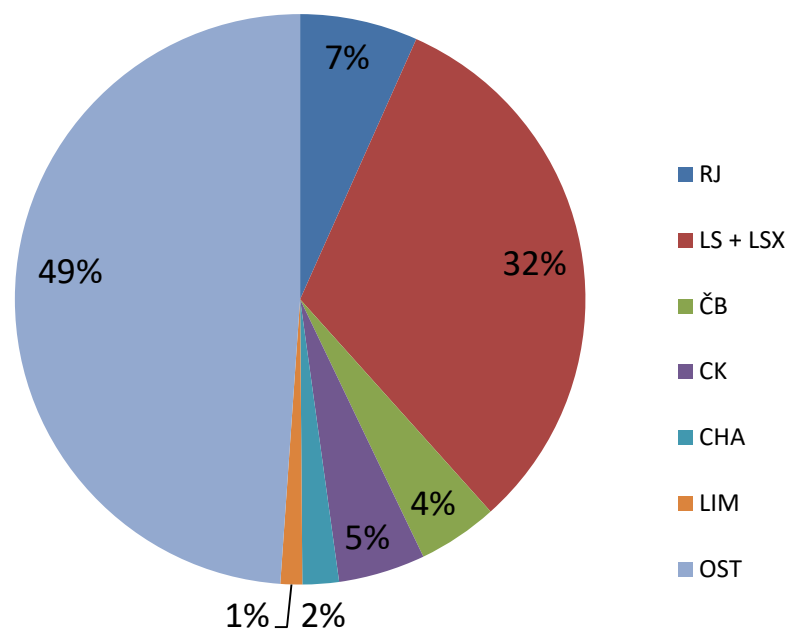
	Živali/kmetijo								
	1 - 2	3 - 9	10-19	20-29	30-49	50-99	100-199	nad 199	Skupaj
Kmetij z govedom	30	440	451	152	88	38	4	2	1205
Kmetij s kravami	15	411	440	151	87	38	4	2	1148
Vseh govedi	54	2834	6209	3540	3208	2604	598	555	19602
Vseh krav	19	1219	2677	1614	1455	1214	309	290	8797

# Število živali po kategorijah

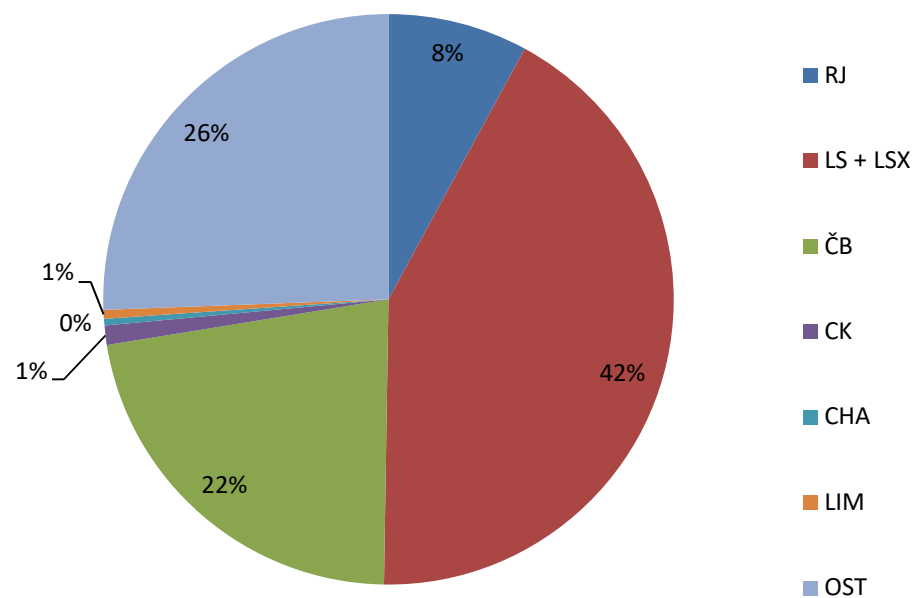
	Število	Delež (%) glede na EKO reje	Delež (%) glede na kategorijo SLO
Kmetij z govedom	<b>1205</b>		<b>3,7</b>
Kmetij s kravami	<b>1148</b>		<b>4,7</b>
Vseh govedi	<b>19602</b>	100	<b>4,1</b>
Vseh krav	<b>8797</b>	<b>44,9</b>	<b>5,4</b>
Bikci do 12 mes.	2415	<b>12,3</b>	3,2
Biki 12 do 24 mes.	1240	<b>6,3</b>	2,0
Biki nad 24 mes.	315	1,6	4,3
Plemenski biki	105	0,5	19,4
Telice do 12 mes.	2983	<b>15,2</b>	4,4
Telice 12 do 24 mes	2076	<b>10,6</b>	3,7
Telice nad 24 mes	1252	6,4	8,9
Plemenske telice	419	2,1	1,6

# Pasemska sestava krav

## EKO reje

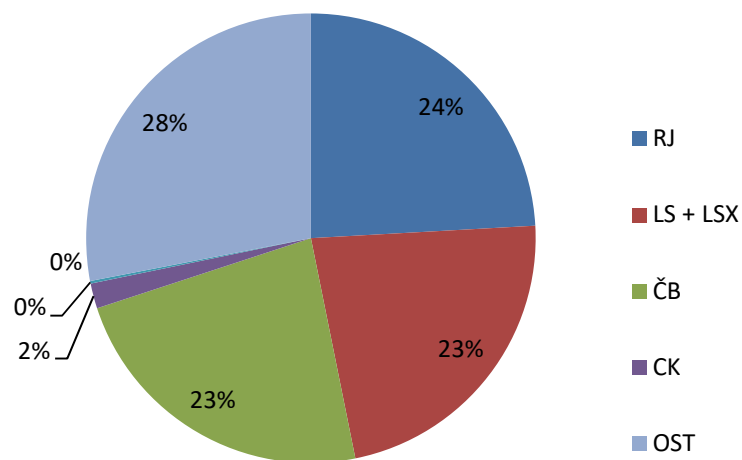


## Vse reje

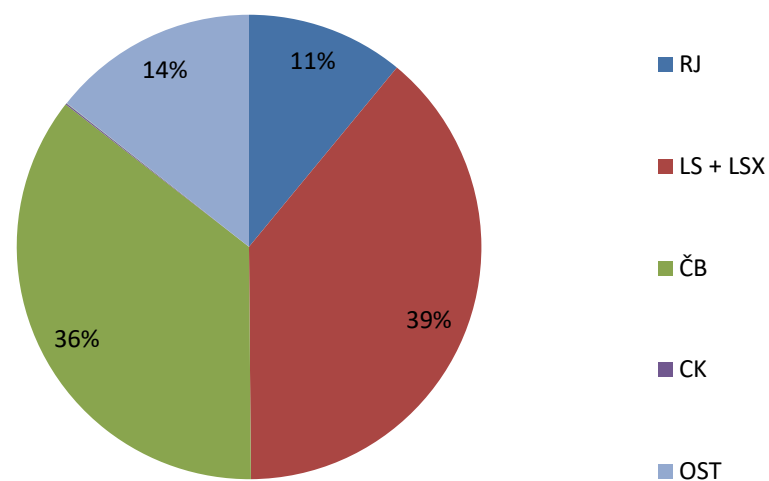


# Pasemska sestava molznic

## EKO reje



## Vse reje

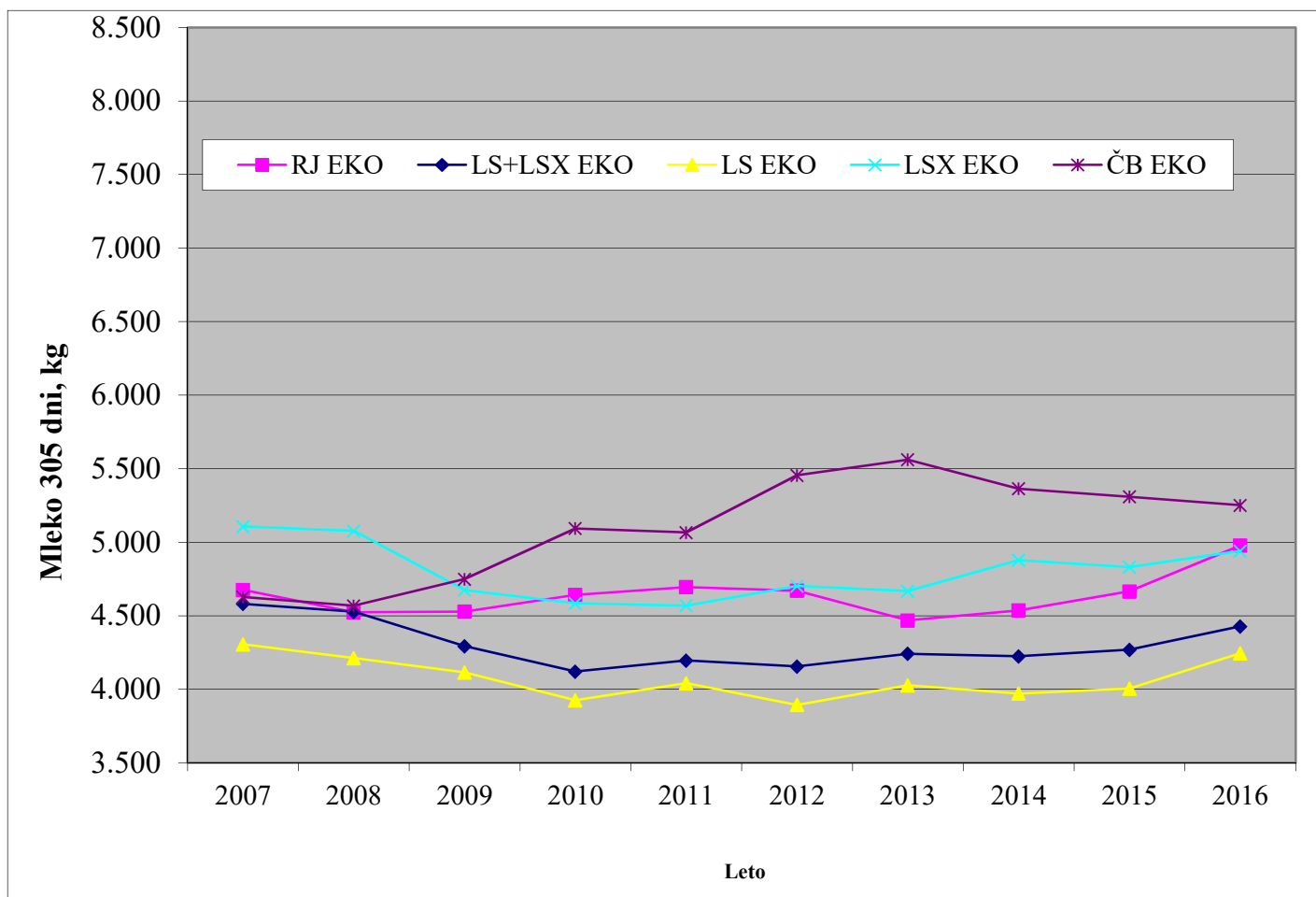




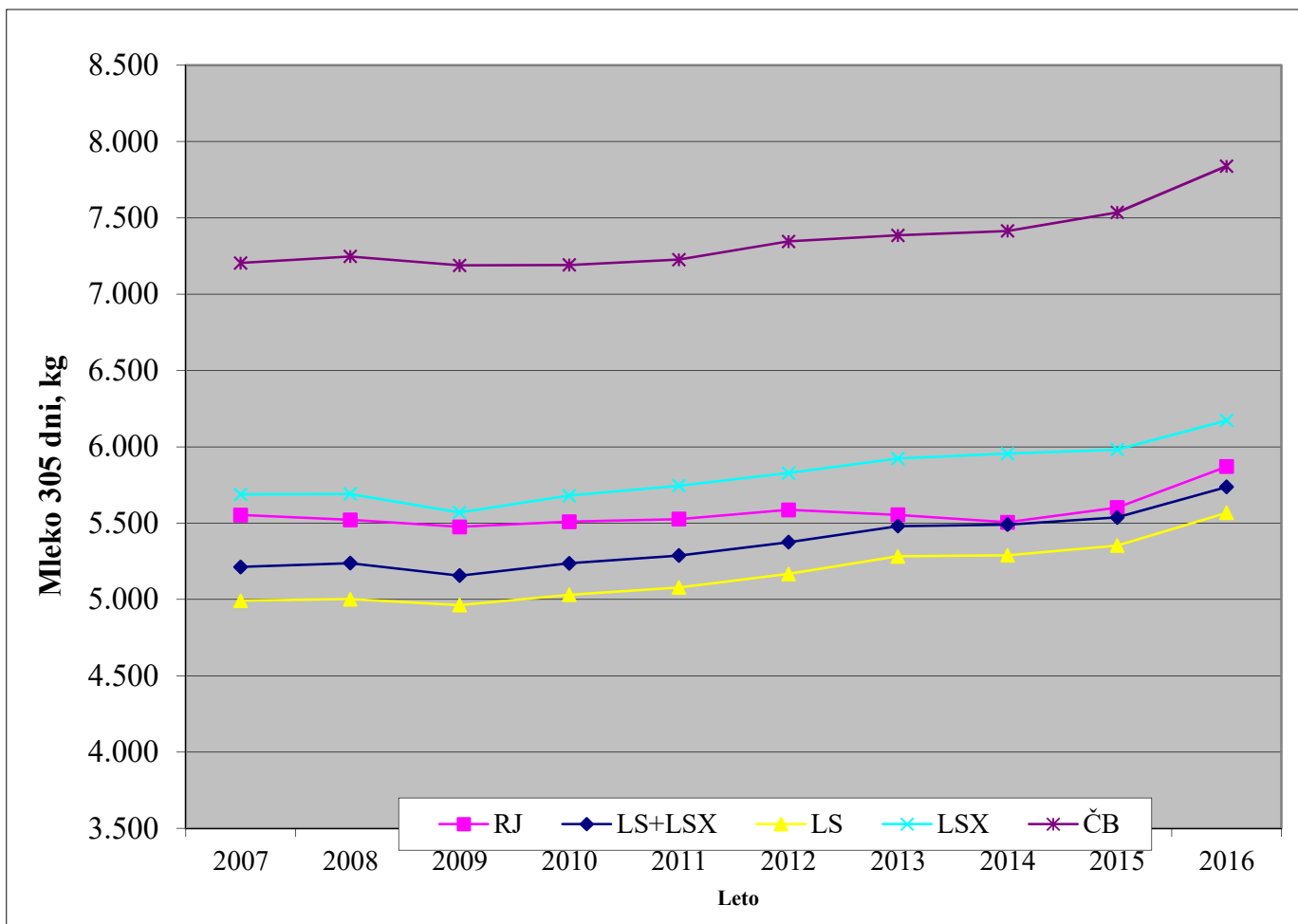
# Izločitev živali iz EKO rej 2016

Zakol krav	961
Zakol telet do 12 mesecev	1471
Zakol bikov starejših od 12 mesecev	1547
Zakol telic in plemenske telice nad 12 mesecev	678
Pogin živali	654
Prodaja v drugo rejo	4390

# Prيرهja mleka po letih in pasmah EKO reje



# Prيرهja mleka po letih in pasmah vse reje



# Prيرهja mleka 2016

## Ekološke reje

Pasma	Standardna laktacija		
	Mleko kg	Maščobe %	Beljakovine %
LS	4244	3,82	3,22
LSX	4940	3,82	3,19
LS+LSX	4428	3,82	3,21
ČB	5251	3,80	3,06
RJ	4978	3,84	3,30
CK	2811	3,41	3,15
Druge	4250	3,84	3,13
Slovenija 2016	4784	3,82	3,17

## Vse reje

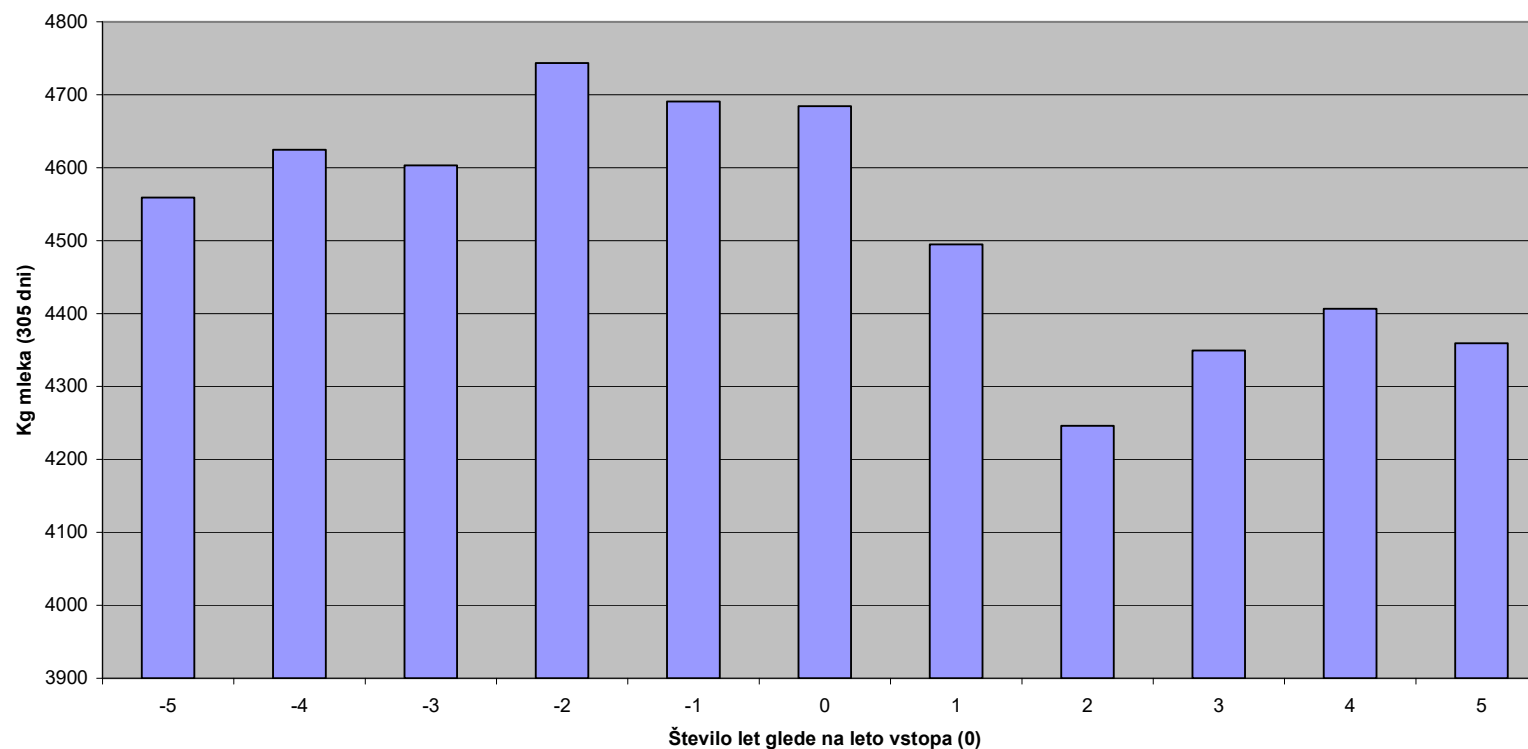
Pasma	Standardna laktacija		
	Mleko kg	Maščobe %	Beljakovine %
LS	5568	4,05	3,37
LSX	6173	4,08	3,35
LS+LSX	5737	4,06	3,36
ČB	7839	3,97	3,28
RJ	5870	4,07	3,41
CK	3034	3,61	3,23
Druge	6327	4,00	3,32
Slovenija 2016	6690	4,01	3,32

### Vse reje:

- +1.906 kg mleka
- + 0,19 % maščob
- + 0,15 % beljakovin

# Spremembe ob prehodu iz konvencionalne v ekološko rejo

Povprečje rej glede na leto vstopa v ekološko prirejo



- analizo smo pripravili leta 2016
- za 70 rej v ekološki prireji mleka
- za obdobje od leta 1995 do 2016

# Povprečje mlečnosti (305 dni) rej z ekološko prirejo mleka glede na leto vstopa

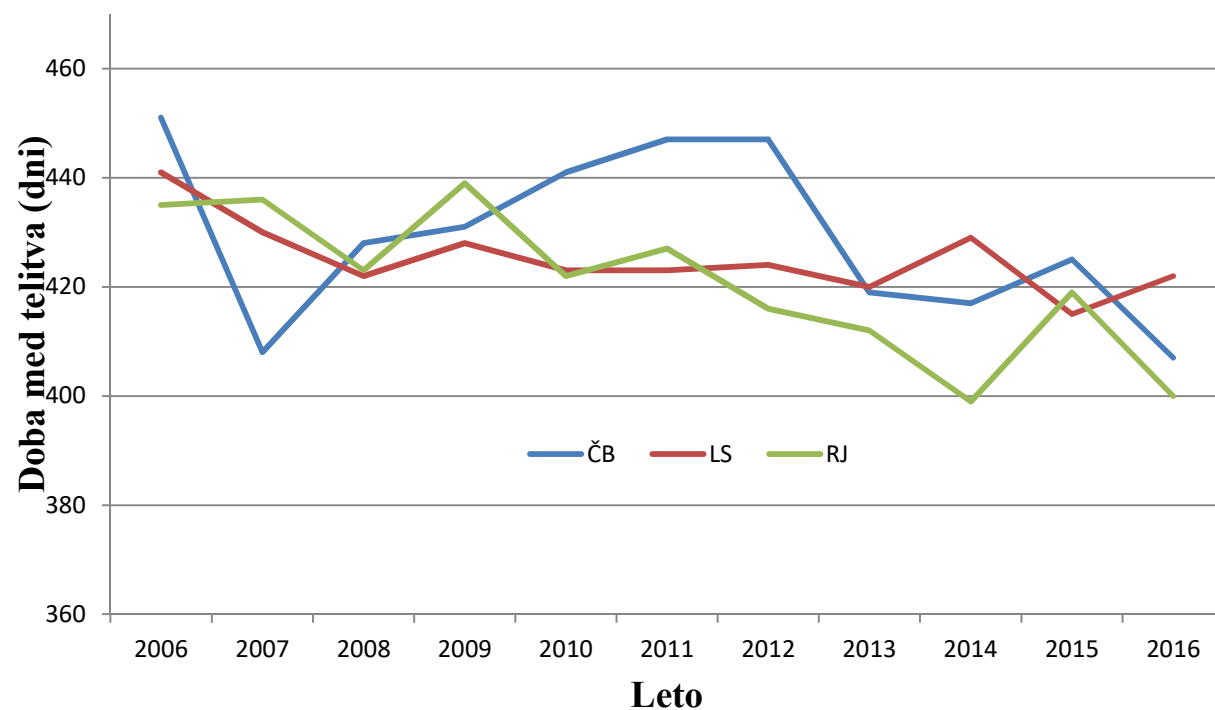
Število let glede na vstop*	Mleko 305 kg	Maščobe %	Beljakovine %	Št. krav	Št. rej
-5	4559	4,03	3,22	568	42
-4	4624	4,05	3,17	595	49
-3	4603	4,00	3,21	580	50
-2	4743	4,00	3,22	632	51
-1	4691	4,03	3,22	646	51
0	4684	4,01	3,24	698	52
1	4495	3,99	3,20	723	54
2	4246	3,98	3,18	676	52
3	4349	4,00	3,19	664	49
4	4406	3,96	3,19	619	45
5	4359	3,94	3,22	546	41

Povprečna mlečnost ob letu vstopa (0) je bila 4684 kg, dve leti pred vstopom (-2) 4743 kg in dve leti po vstopu (2) 4246 kg. Po vstopu v ekološko prirejo se je zmanjšala tudi vsebnost maščob in še bolj vsebnost beljakovin

# Doba med telitvama glede na usmeritev reje

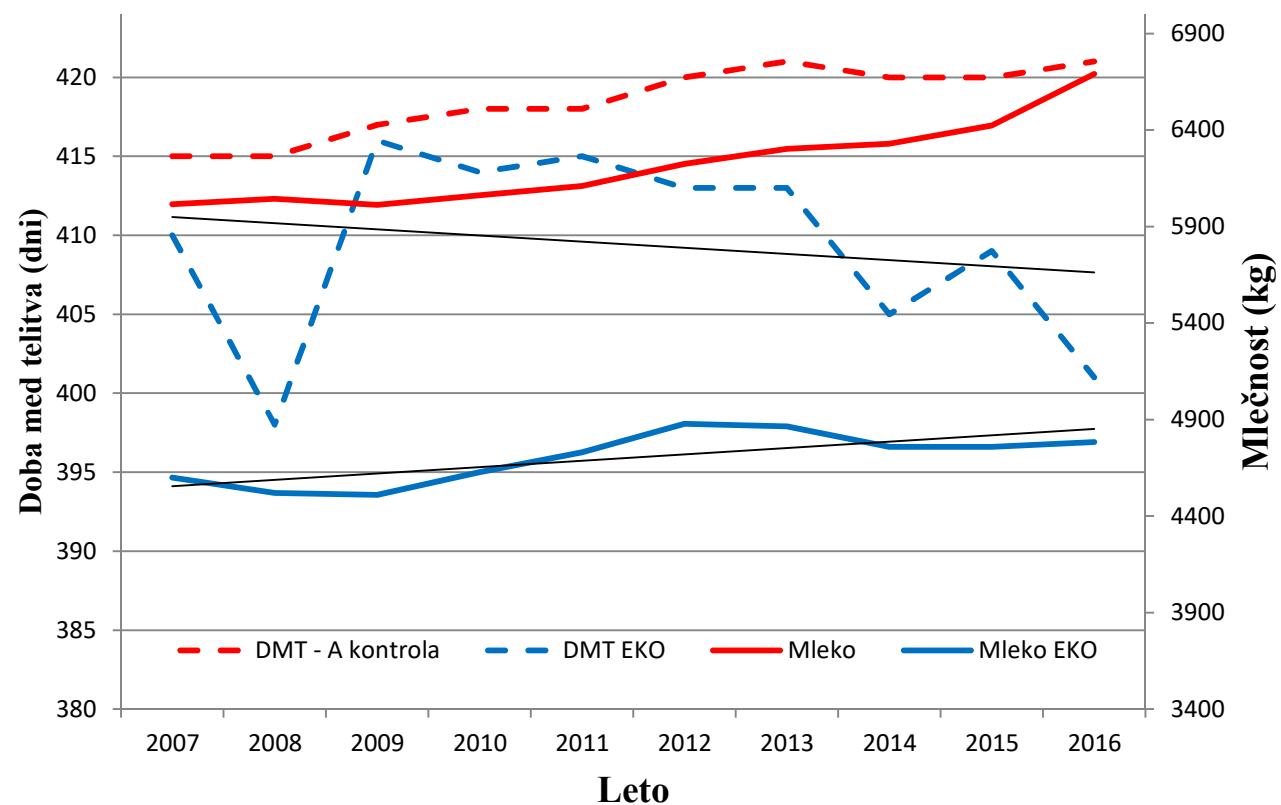
Leto	Kontrolirane črede		EKO- kontrolirane črede	
	Mleko	Dojilje	Mleko	Dojilje
2006	414	426	435	432
2007	415	425	419	428
2008	415	423	407	418
2009	417	428	417	432
2010	417	427	410	423
2011	419	427	425	416
2012	419	426	415	424
2013	421	428	416	419
2014	420	428	409	424
2015	420	429	408	414
2016	422	429	401	423

# Doba med telitvama po pasmah in letih EKO reje





# Doba med telitvama in mlečnost

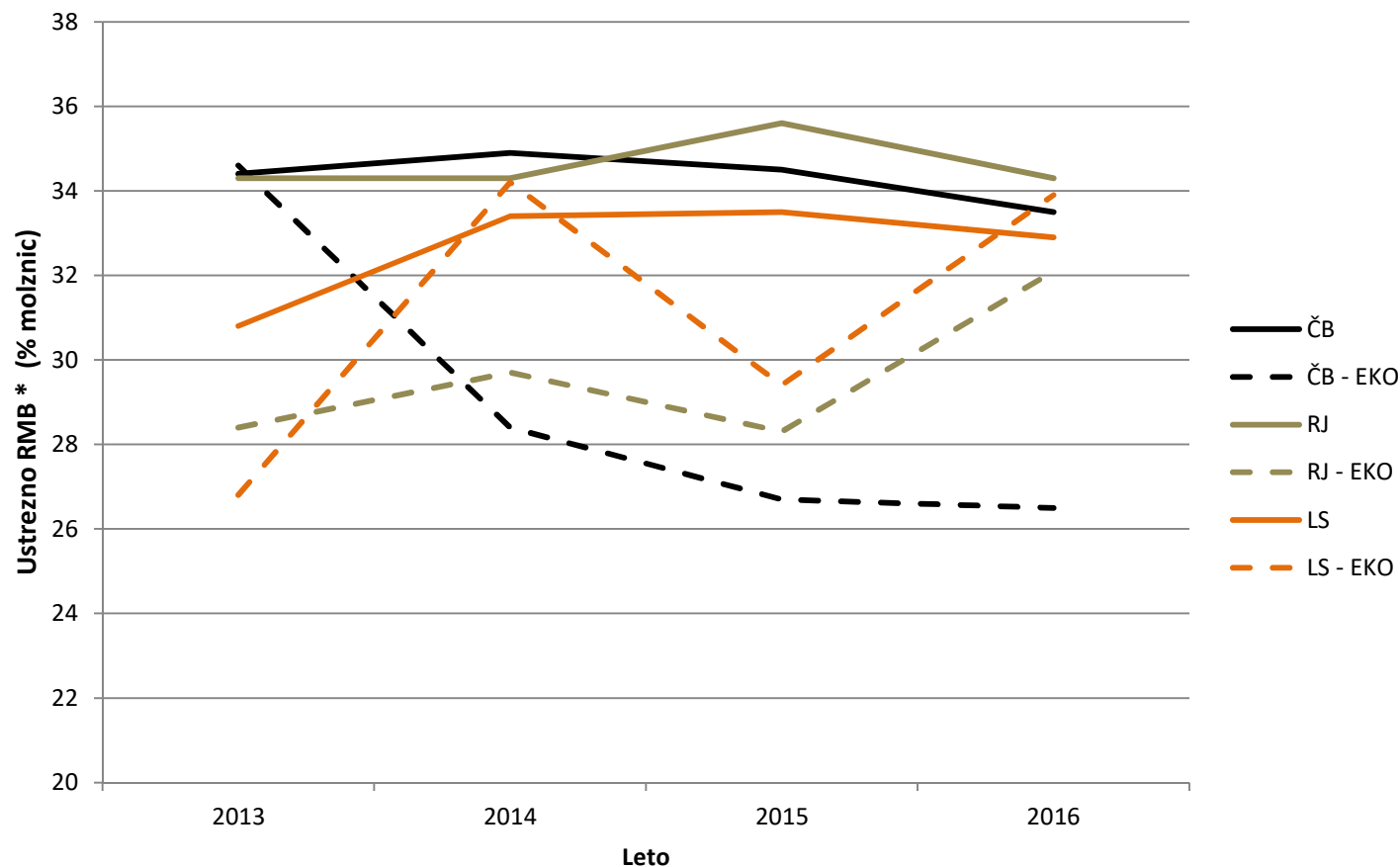


# Prehranska oskrbljenost molznic – vsebnost sečnine

Delež molznic (%) glede na vsebnost sečnine prvih 124 dni po telitvi

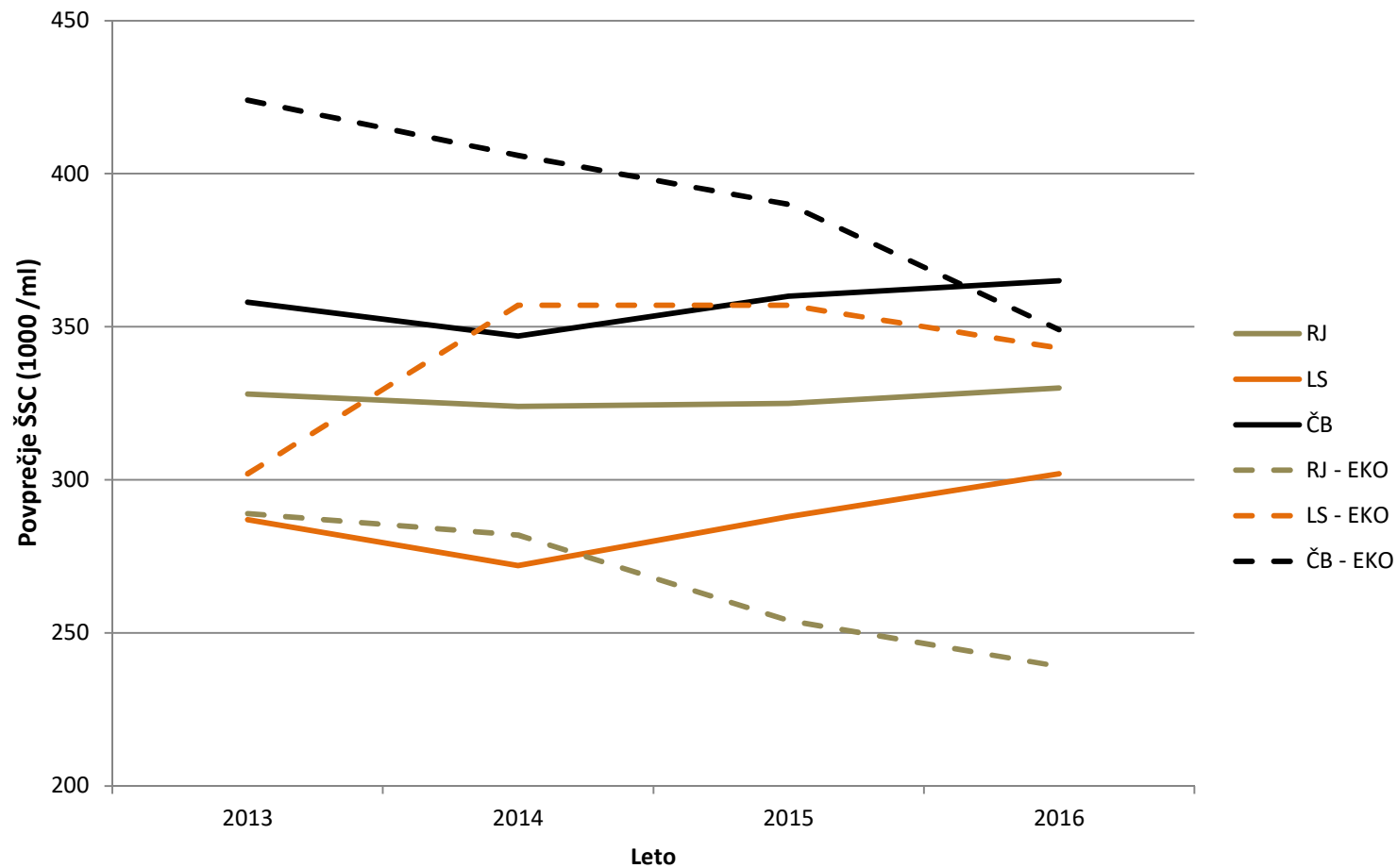
Vsebnost sečnine mg/100 ml	EKO reje	Konvencionalne reje
☹ Vedno pod 15	33,7	29,0
☺ Vedno med 15 in 30	46,0	58,0
☹ Vedno nad 30	11,2	9,1
☹ Skačejo pod 15 in nad 30	9,1	4,0

# Prehranska oskrbljenost molznic – razmerje maščobe/beljakovine prvih 124 po telitvi

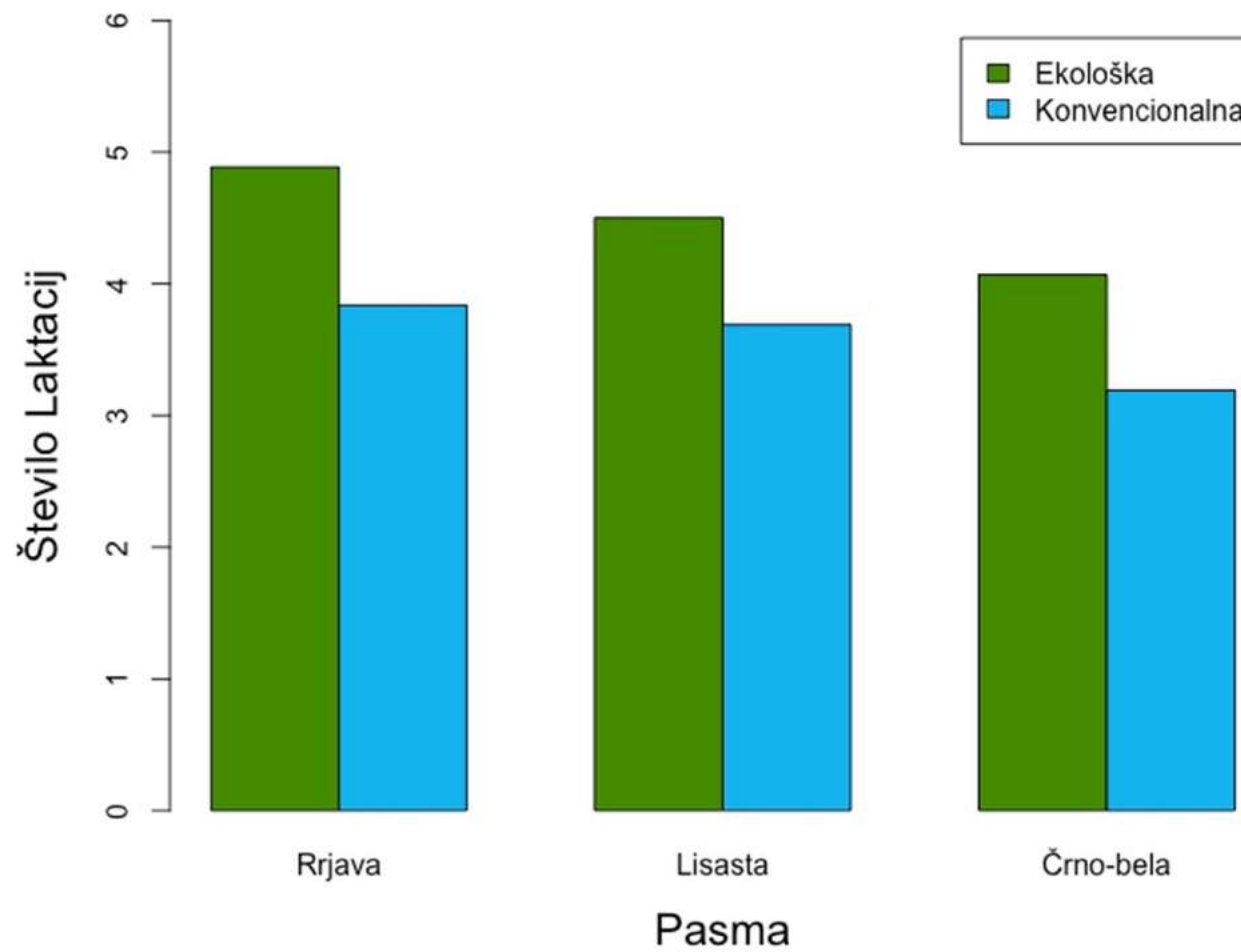


\* Ustrezno razmerje maščobe/beljakovine (RMB) je med 1,1 in 1.5

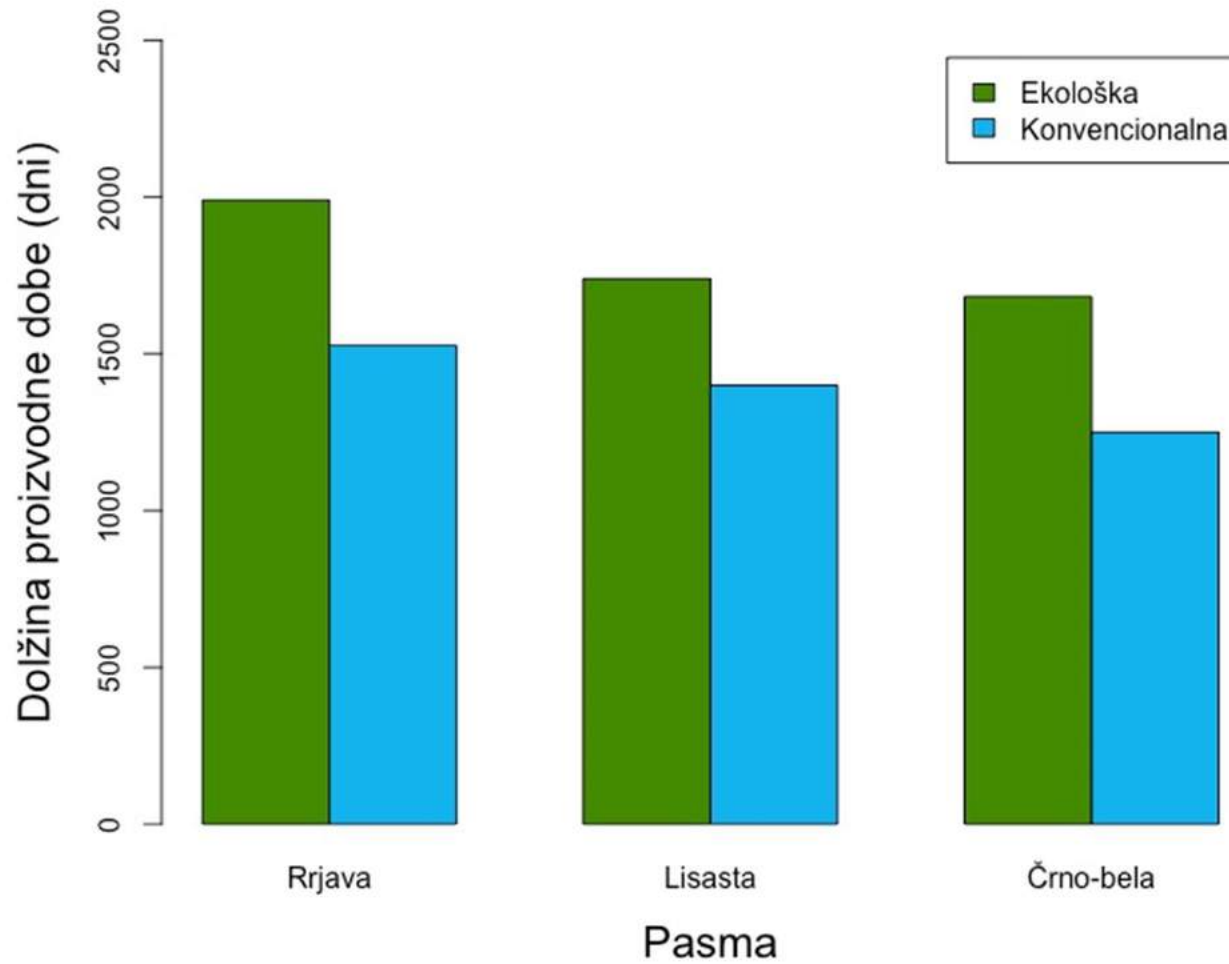
# Zdravje vimega – Število somatskih celic



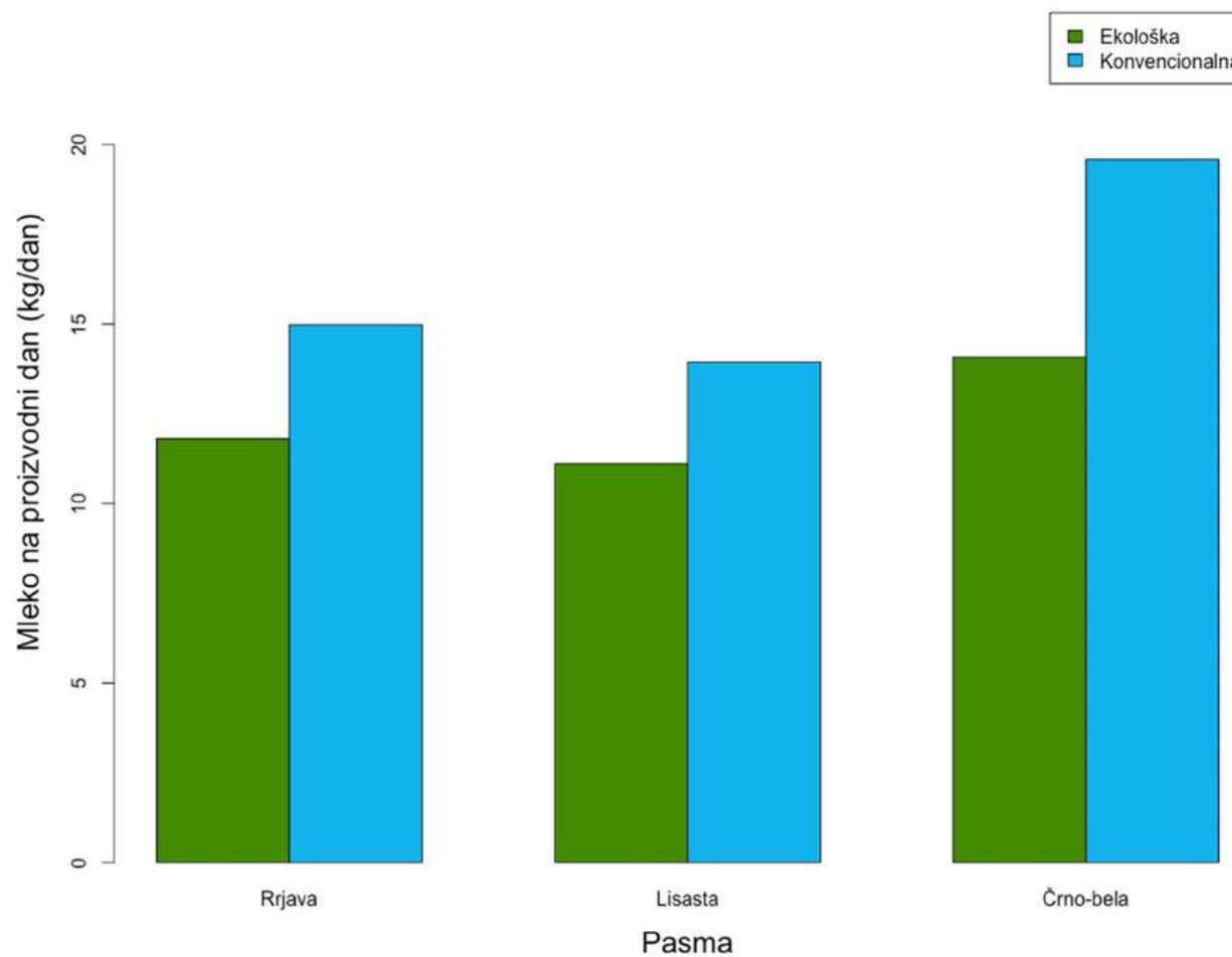
# Število laktacij



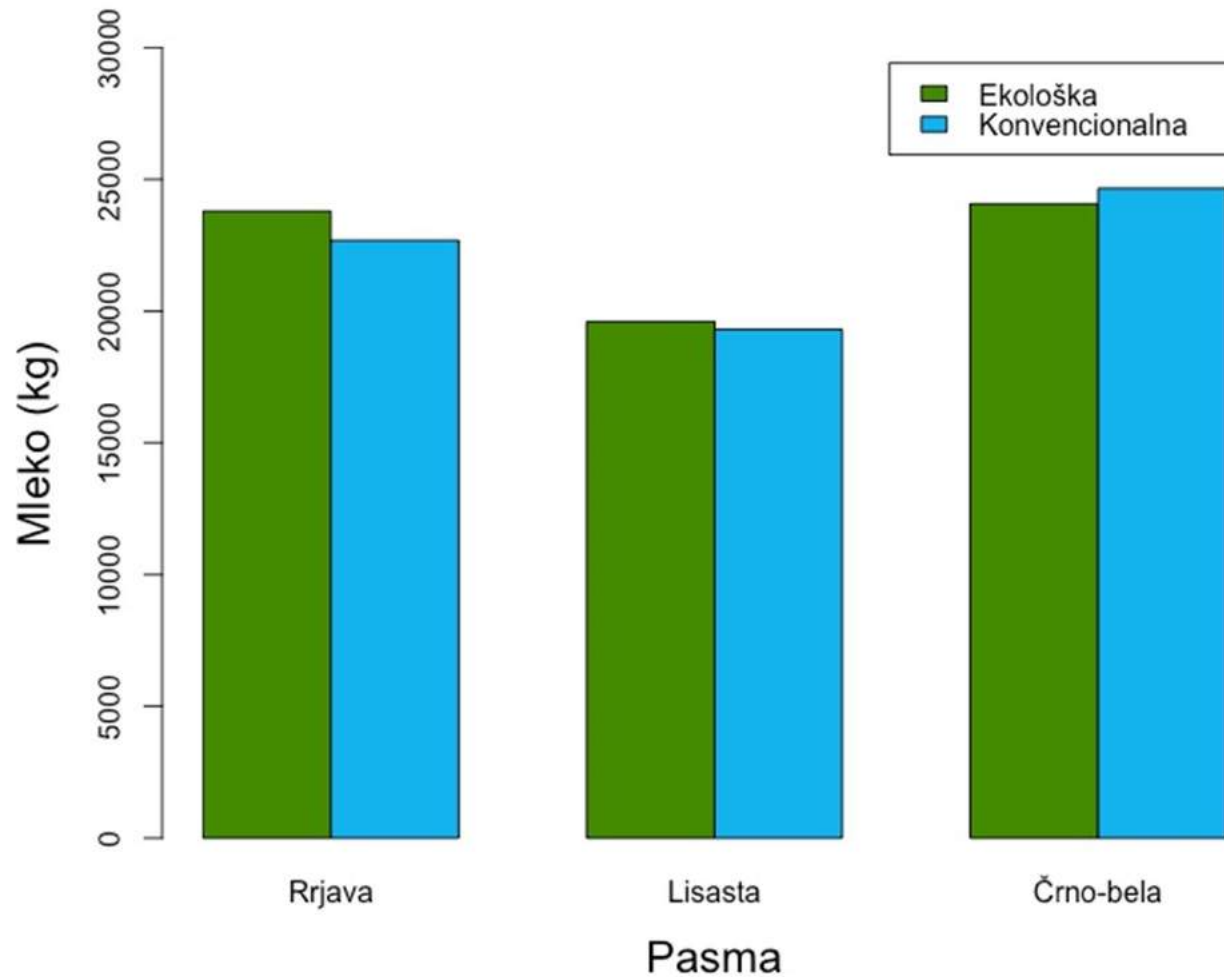
# Dolžina proizvodne dobe



# Mleko na proizvodni dan



# Življenjska prireja mleka







**Tudi v ekološki reji lahko dosežamo  
odlične rezultate priraje mleka**