



Univerza v Mariboru

Fakulteta za kmetijstvo
in biosistemske vede



Kmetijski
inštitut
Slovenije

“Kakovost v Sloveniji pridelanega sena in sodobna kmetijska tehnika
za njegovo spravilo II”

VPLIV RANOSTI PRVE KOŠNJE NA DINAMIKO SUŠENJA TRAV NA TLEH

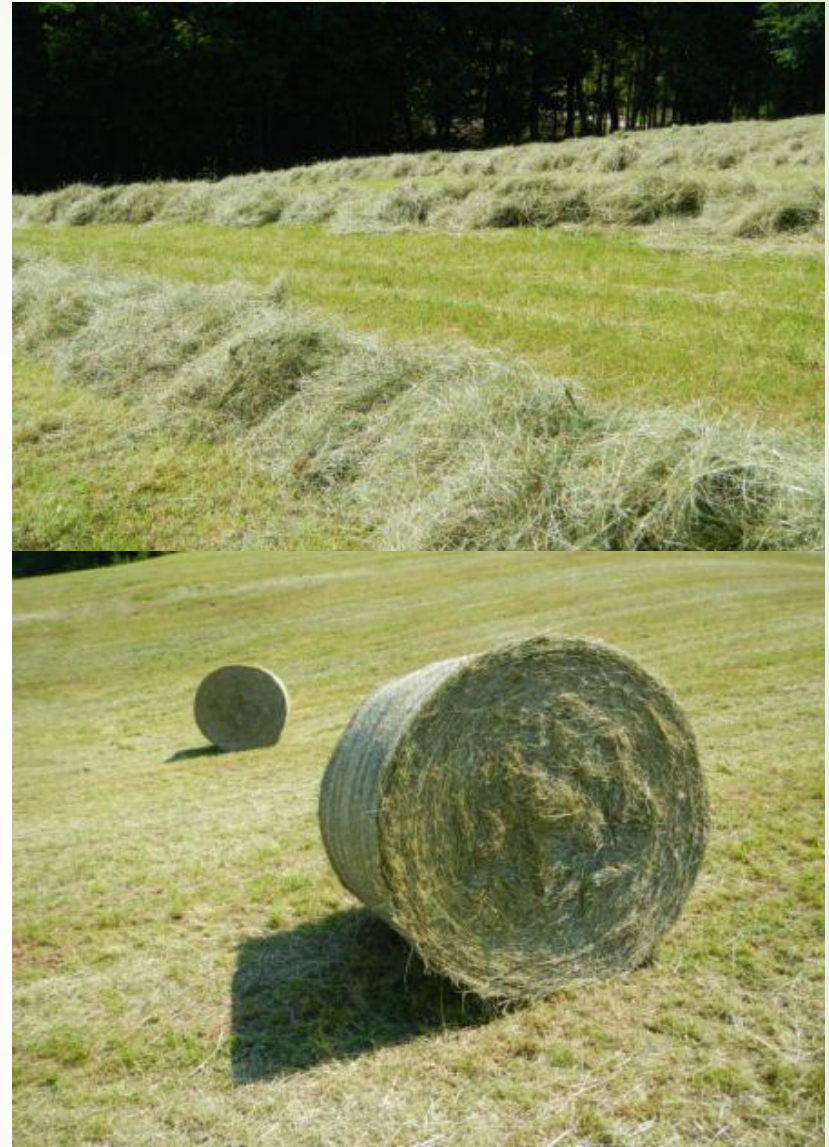
Anastazija GSELMAN, Miran PODVRŠNIK

Ljubljana, 4. 12. 2018

UVOD



➤ Priprava "senaže" (maj, 2009) Vir: KGZS Zavod NM



➤ Spravilo sena (maj, 2007) Vir: Gros, Kranj

Preglednica 1: Raba kmetijskih zemljišč po kategorijah po posameznih letih (ESTAT 2017).

Skupine zemljiških kategorij (ha)	LETO			
	1991	2001	2011	2016
KZU (kmetijska zemljišča v uporabi)	561294	509624	458195	477671
KZU - Njive - Zelena krma z njiv	43733	45857	52992	54212
KZU - Trajni travniki in pašniki, vključno s skupnimi travniki in pašniki	334329	307037	262603	276247



MATERIAL IN METODE DE LA

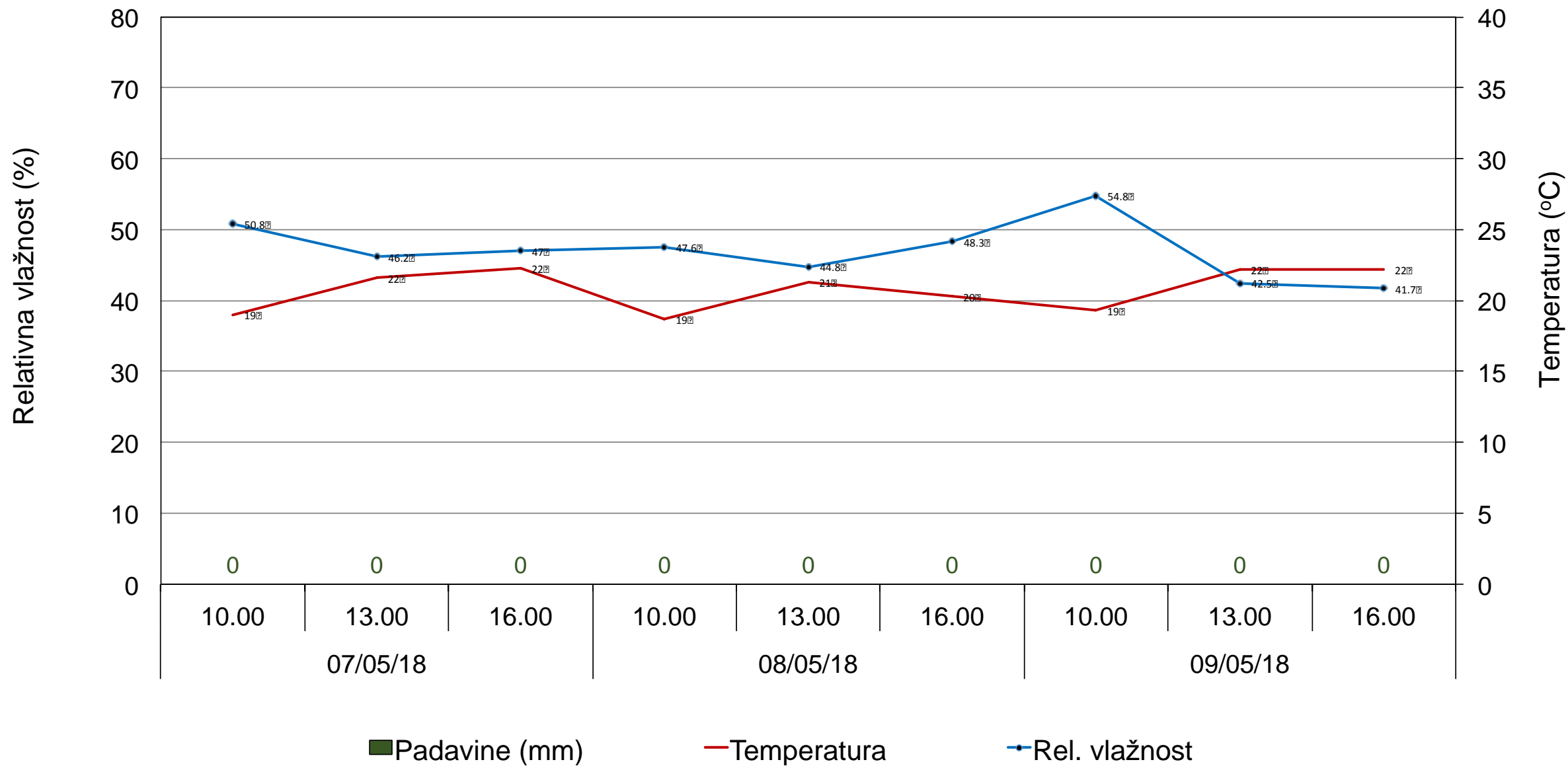


- 1. košnja poskusov: 7. 5. 2018
- 18. 5. 2018
- 11. 6. 2018

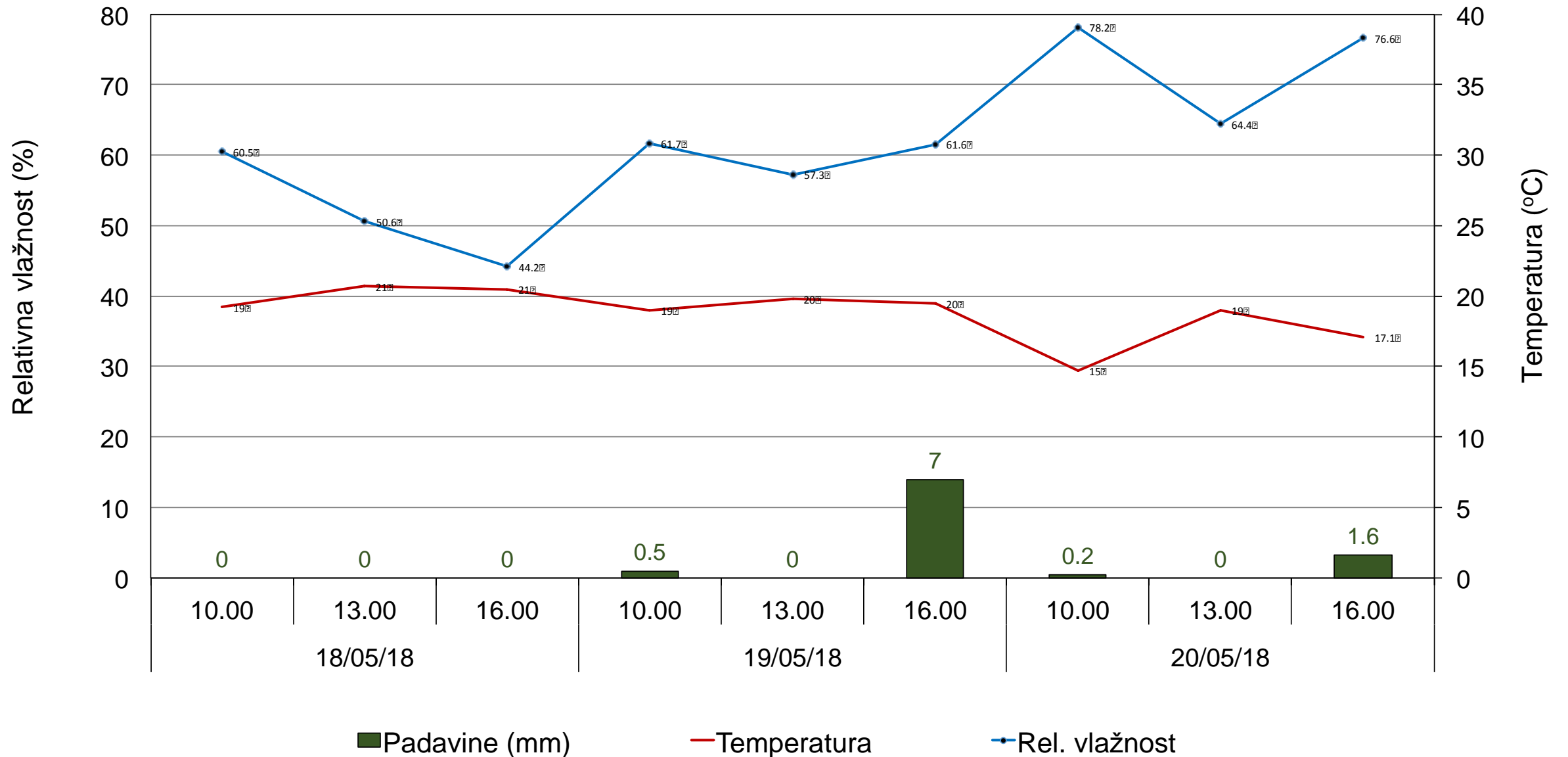
- obračanja: v 3 urnem intervalu



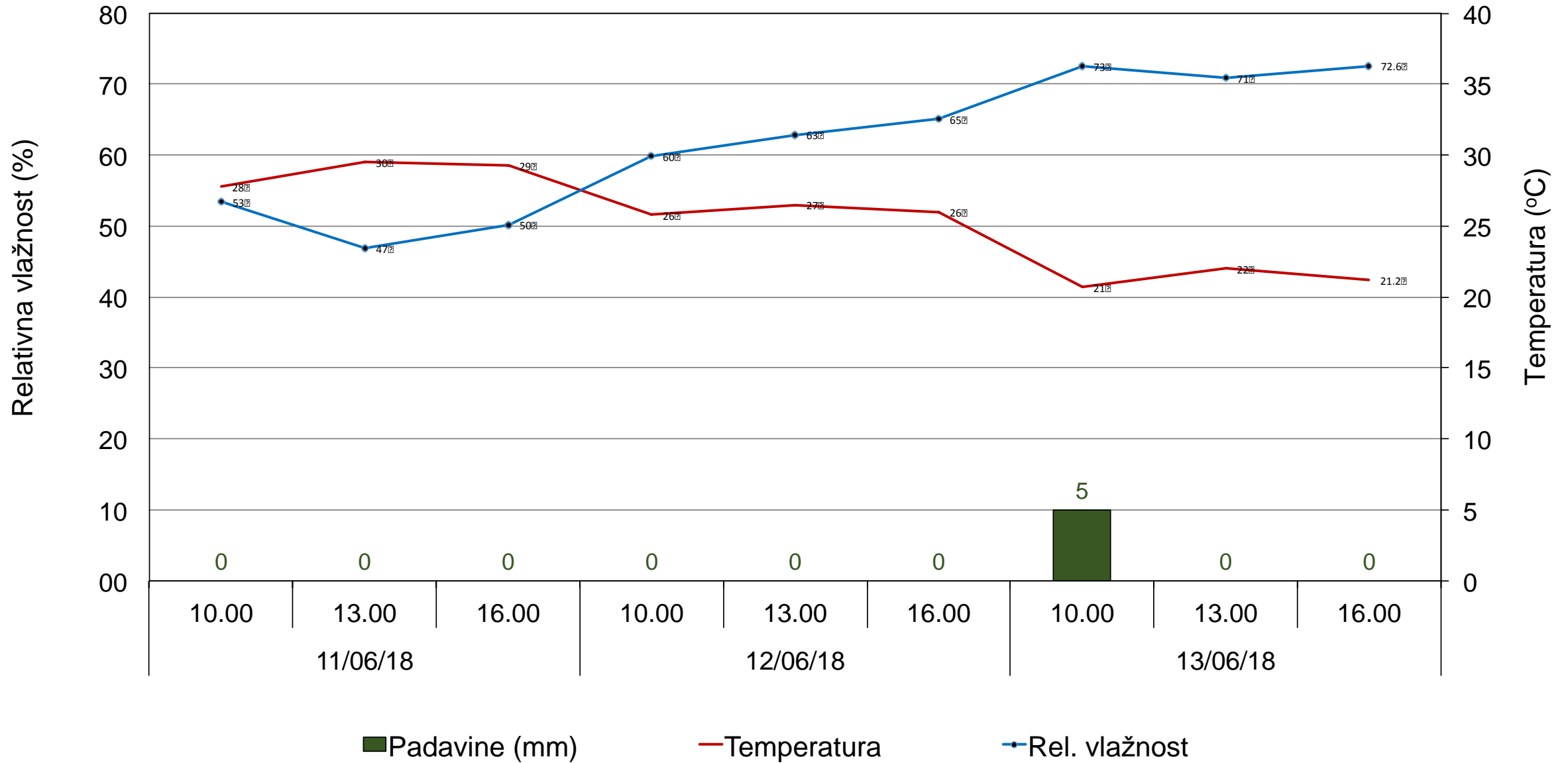
Klimatske razmere v prvem terminu 1.košnje



Klimatske razmere v drugem terminu 1. košnje

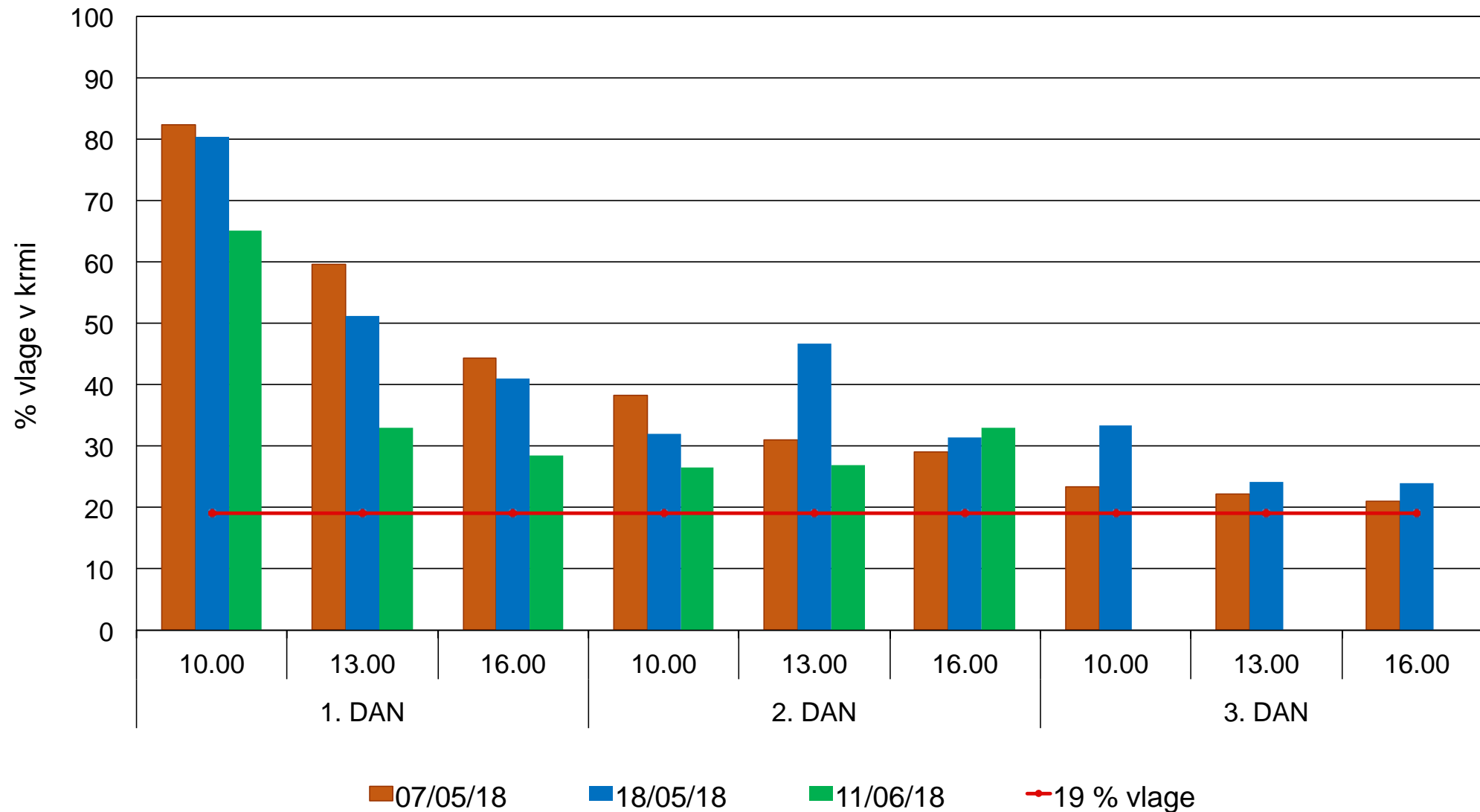


Klimatske razmere v tretjem terminu 1. košnje



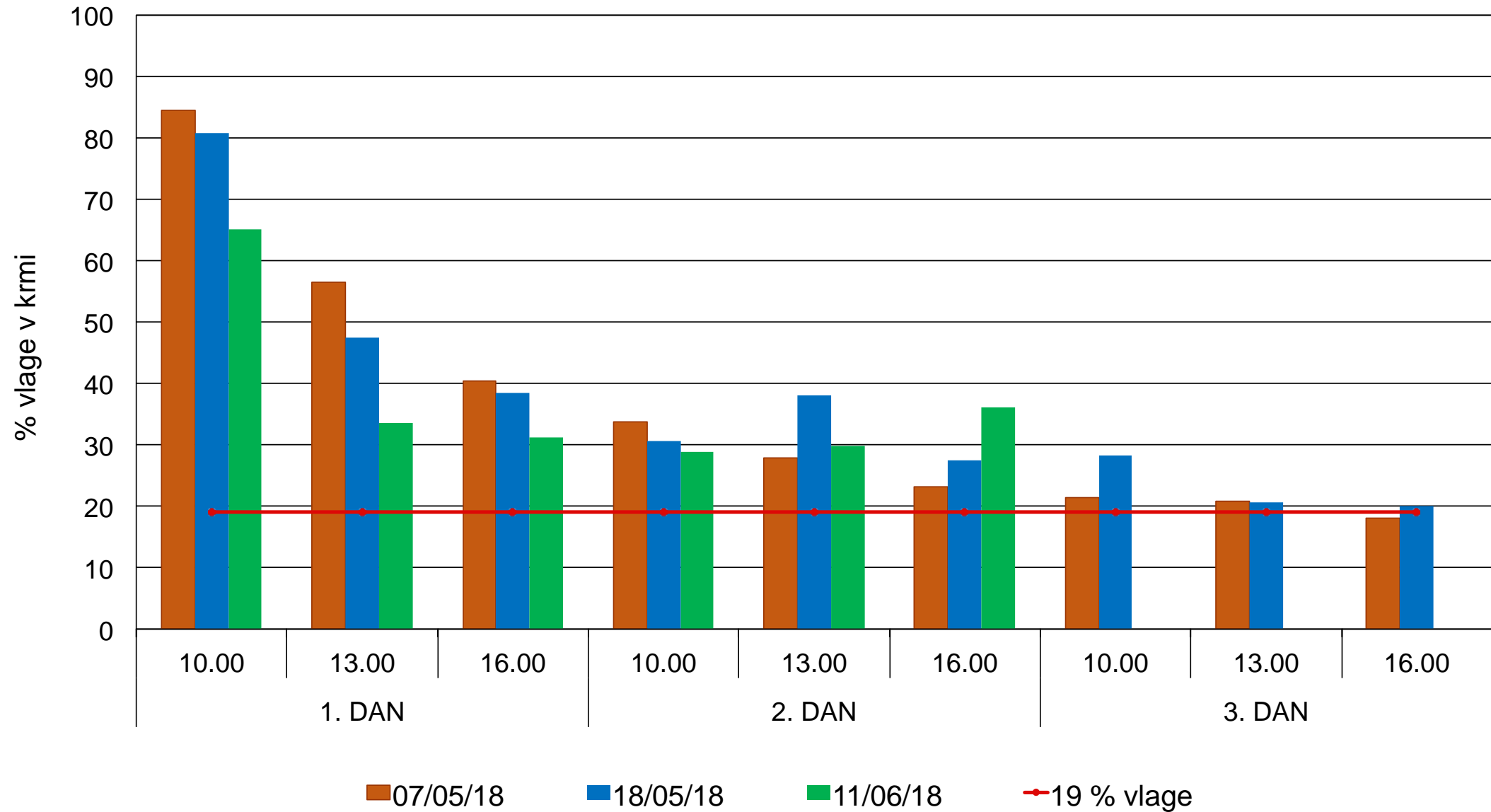
REZULTATI

Mnogocvetna ljuljka



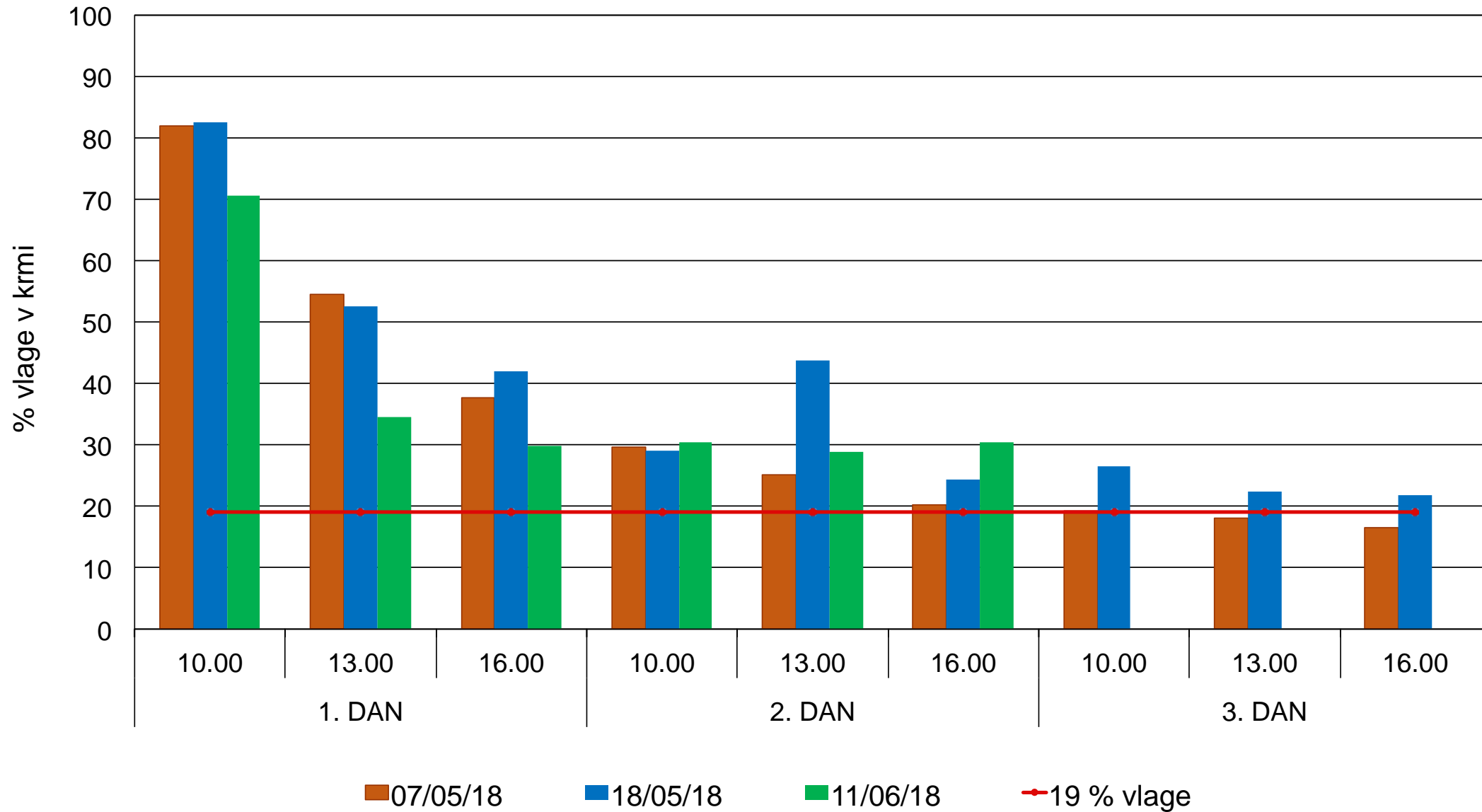
Grafikon 1: Dinamika sušenja mnogocvetne ljuljke v različnih terminih 1. košnje v letu 2018.

Travniška bilnica



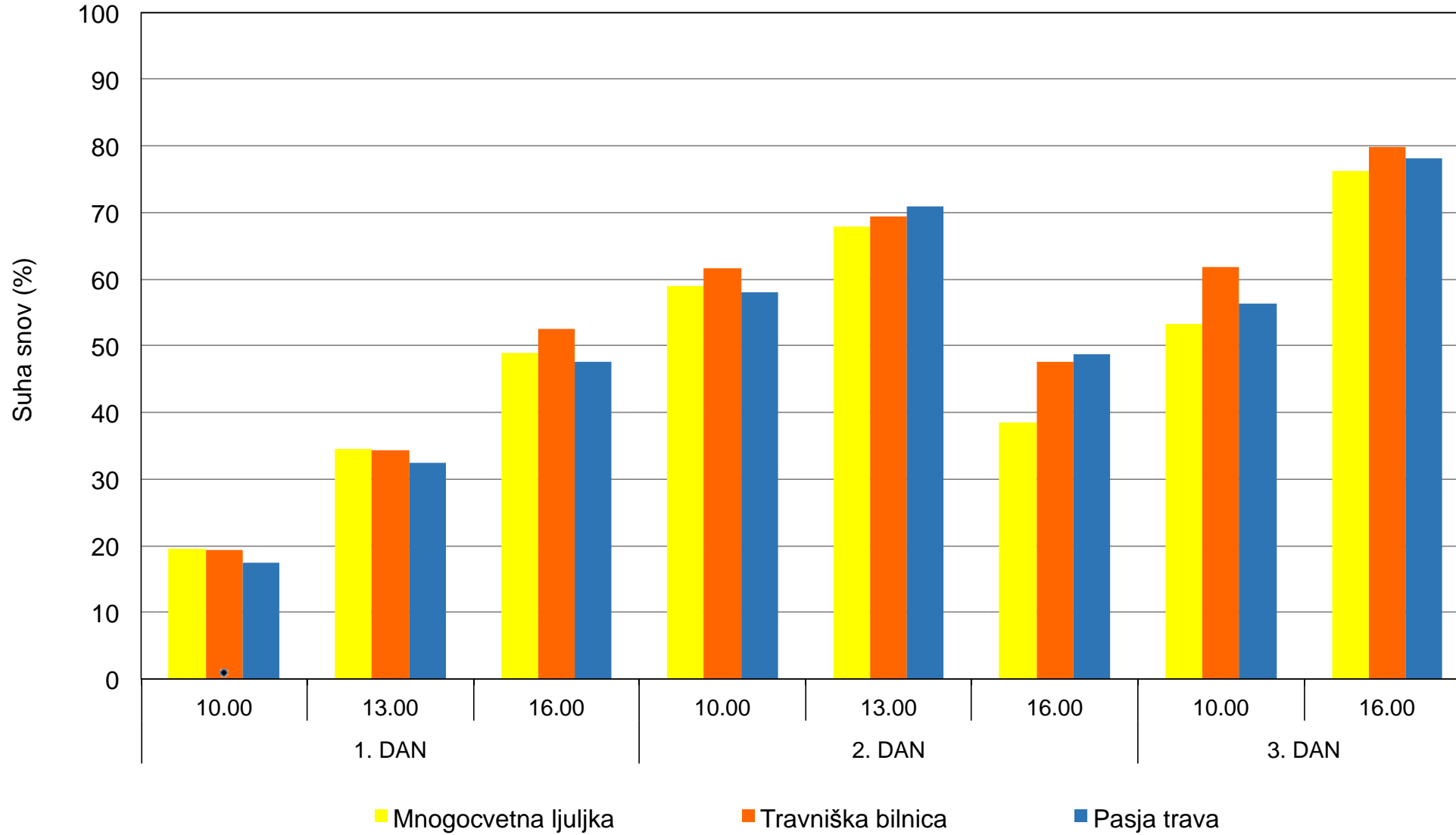
➤ Grafikon 2: Dinamika sušenja travniške bilnice v različnih terminih 1. košnje v letu 2018.

Pasja trava



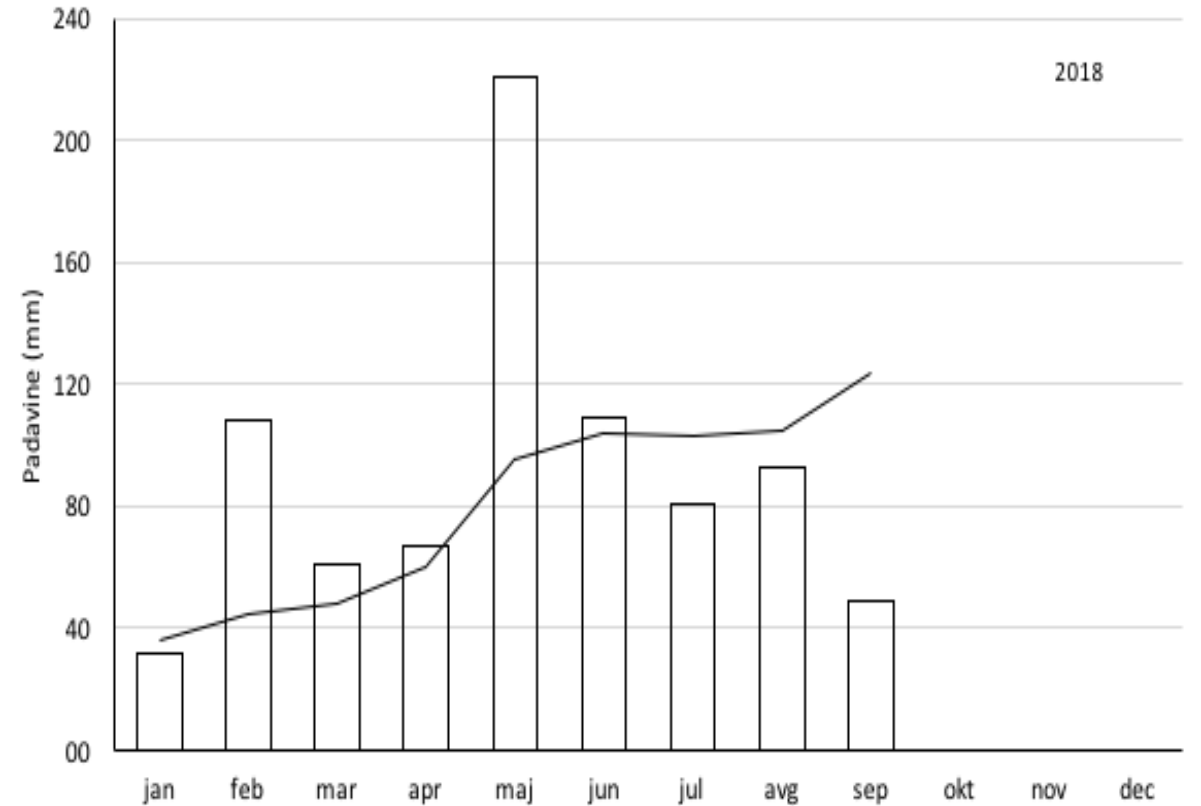
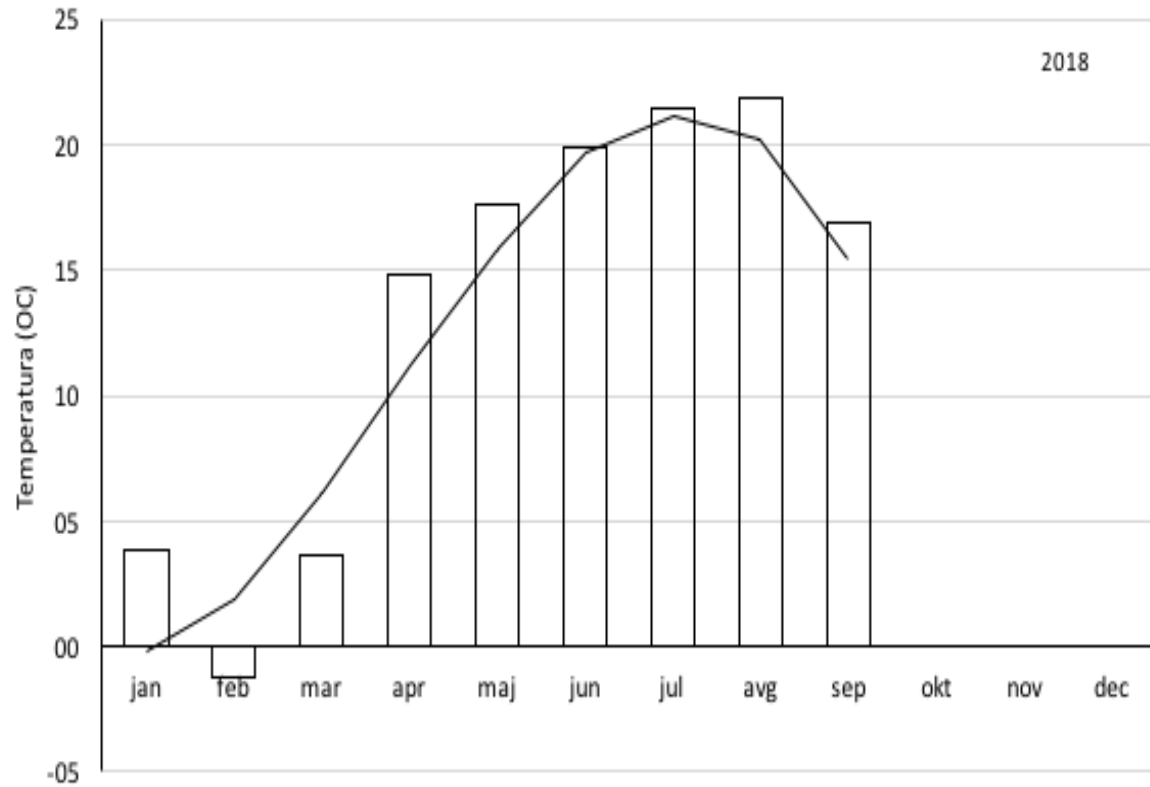
➤ Grafikon 3: Dinamika sušenja pasje trave v različnih terminih 1. košnje v letu 2018.

REZULTATI



■ Grafikon 4: Dinamika sušenja trav ob 1. košnji v letu 2018.

ZAKLJUČEK



➔ Grafikon 5: Povprečne mesečne temperature zraka (°C, na 2 m) in količine padavin (mm) za obdobje izvajanja poskusa in njuno dvajset letno povprečje (1997 do 2016).

Hvala za vašu pozornost.

