

EKONOMIKA PRIDELAVE SENA NA TRAJNEM TRAVINJU V PRISOTNOSTI VELIKE RASTLINOJEDE DIVJADI

Barbara ZAGORC, Janko VERBIČ in Drago BABNIK

UVOD

V Sloveniji se je v zadnjih desetletjih zaradi povečanega števila večine vrst velike rastlinojede divjadi (VRD) povečal tudi njihov neželeni vpliv na kmetijska zemljišča. Namen raziskave je bil ugotoviti, kako paša VRD vpliva na ekonomiko pridelave krme na trajnem travinju. Zaradi velike variabilnosti v izpadih pridelka na trajnem travinju zaradi paše VRD, smo se odločili za proučitev ekonomike pridelave sena pri različnih stopnjah izpada pridelka.

METODA DELA

Ekonomičnost pridelave je ocenjena kot vsota razlike v skupnih stroških in stroških dokupljene krme ter pomeni izgubo pridelovalcev zaradi paše VRD.

Temeljni predpostavki pri oceni ekonomike pridelave sena na trajnem travinju ob prisotnosti VRD sta bili, da se kmetijska gospodarstva ukvarjajo z rejo travojedih rejnih živali in imajo obseg prireje na taki ravni, kot ga omogoča pridelovalni potencial trajnega travinja brez izpada pridelka, ki ga na trajnem travinju povzroča paša VRD.

Pridelovalne značilnosti trajnega travinja smo opredelili s hektarskim pridelkom, kakovostjo krme, številom košenj in načinom rabe. Predvideli smo izhodiščne pridelke sena 2000–8000 kg SS/ha z energijsko vrednostjo 4,5–5,3 MJ NEL/kg SS.

Predvideli smo 10–80 % zmanjšanje pridelka zaradi paše VRD.

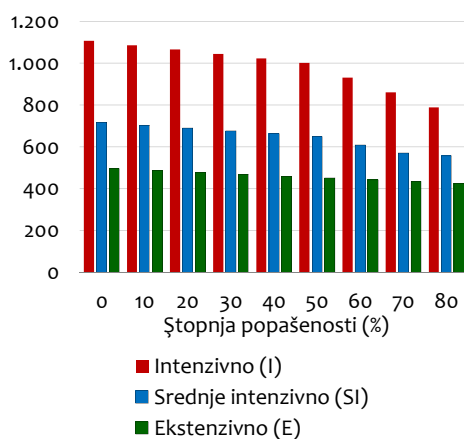
Preglednica 1: Parametri pridelave pri različnih intenzivnostih

Intenzivnost pridelave	Bruto pridelek SS (kg/ha)	Energijska vrednost krme (MJ NEL/kg SS)
Intenzivna (I)	6000–8000	5,30
Srednje intenzivna (SI)	4000–5000	4,50–5,10
Ekstenzivna (E)	2000–4000	4,50

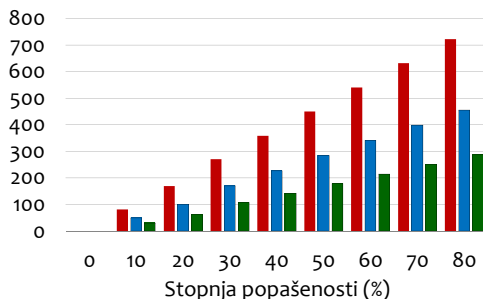
REZULTATI

Skupni stroški pridelave sena se na intenzivnejših travnikih gibajo 1107–789 EUR/ha, na nekoliko manj intenzivnih travnikih 718–557 EUR/ha ter na ekstenzivnih travnikih 495–426 EUR/ha.

Slika 1: Stroški pridelave sena (EUR/ha)

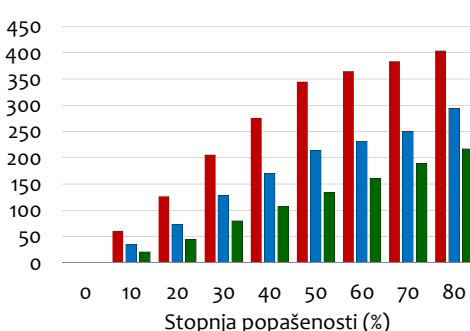


Slika 2: Stroški dokupa sena ter močne krme (EUR/ha)



Stroški dokupljene krme se na intenzivnejših travnikih gibajo 82–722 EUR/ha, na srednje intenzivnih travnikih 49–455 EUR/ha in na ekstenzivnih travnikih 30–287 EUR/ha.

Slika 3: Izgube zaradi paše VRD (EUR/ha)



Izgube zaradi paše VRD se na intenzivnejših travnikih gibajo 61–404 EUR/ha, na srednje intenzivnih travnikih 35–295 EUR/ha in na ekstenzivnih travnikih 21–217 EUR/ha.

SKLEPI

S stopnjo popašenosti trajnega travinja s strani VRD se ekonomičnost pridelave sena poslabšuje. Pričakovano so izgube največje, in posledično s tem poslabšanje ekonomičnosti pridelave največja, na intenzivnejših močno popašenih trajnih travnikih. Približno enake izgube, 210 EUR/ha, so pri 30-odstotni popašenosti na intenzivnejših travnikih in pri 50-odstotni popašenosti na srednje intenzivnih travnikih, na ekstenzivnih enokosnih travnikih pa tolikšne izgube nastanejo šele pri 80-odstotni stopnji popašenosti.