




Kmetijsko gozdarska zbornica Slovenije

Izvajanje rejskega programa Krškopoljske pasme prašičev

KIS, 27.11.2015

Andrej Kastelic
KGZS-Zavod Novo mesto





Kmetijsko gozdarska zbornica Slovenije

Krškopoljski prašič – Zgodovina in opis

- Krškopoljski prašič – avtohtona pasma
- Prvi znani zapis iz leta 1851
- 1899 poimenovanje
- Do leta 1972 zadnje raziskave plodnosti
- Ponovne raziskave po letu 1990


ČRN Z BELIM PASOM PREKO PLEČK, OZNAČEN S SELEKCIJSKO ŠTEVILO (88-__ - __)

Kmetijsko gozdarska zbornica Slovenije

Krškopoljski prašič - lastnosti


- Bolj robusten, prilagodljiv na različne razmere reje, tudi reje na paši
- Boljša kakovost mesa in slanine
- Boljši produkti (sočnost, aroma, mehkoba,...)
- Dvojna cena (odvisno od primera do primera)



- Meso krškopoljskih prašičev primernejše za predelavo
- Pršut boljši po marmoriranosti, intenzivnosti barve, aromi in skupnem vtisu
- Ugodnejša – primerna maščobnokislinska sestava

ZAKLJUČKI

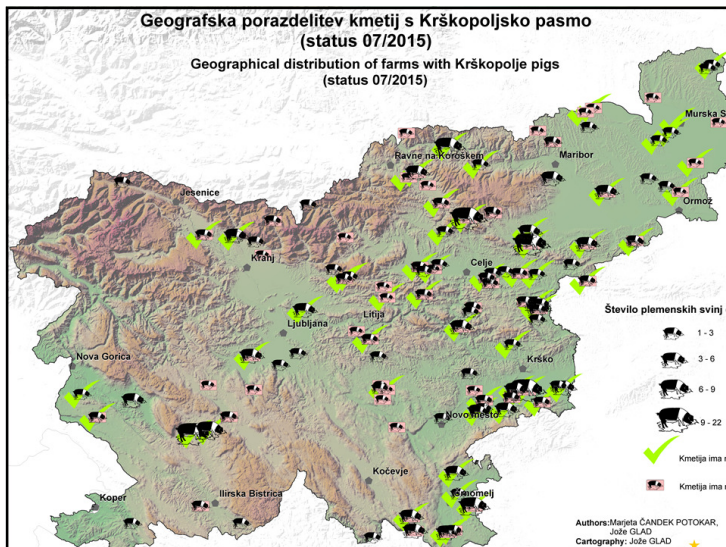
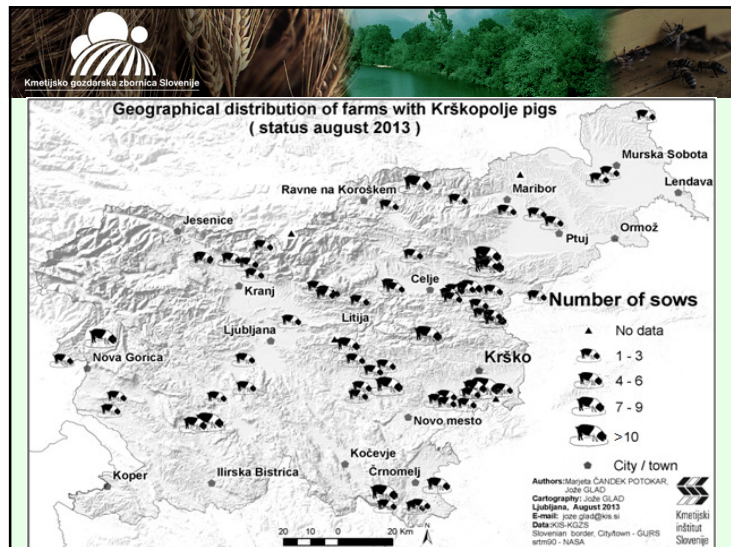
Vsebnost nasičenih in enkratnih maščobnih kislin pri krškopoljski pasmi sta višja od ostalih pasem. Vsebnost nasičenih in enkratnih maščobnih kislin sta višja od ostalih pasem. Vsebnost nasičenih in enkratnih maščobnih kislin sta višja od ostalih pasem.



Kmetijsko gozdarska zbornica Slovenije

Krškopoljski prašič – vplivi tujih pasem

- 19. stol.
 - sufolk, berkšir, cornwall, wessex
- 20. stol.
 - Manj pomembne: jorkšir, heševski prašič, nemška oplemenjena, duroc, pietrain, divji prašič
- 1964-1968, 1969
 - sattelschwein in wessex
- 2003
 - sattelschwein





Rejski program – napoved prenove

- **Prilagojen pasmi krškopoljski prašič**
 - **Harmski pripust...**
- **Prilagojen rejcem**
 - **Različni načini sporočanja**
- **Prilagojen finančnim razmeram**
 - **Racionalno zastavljen**
 - **Naraščanju staleža**



Prepoznaven

