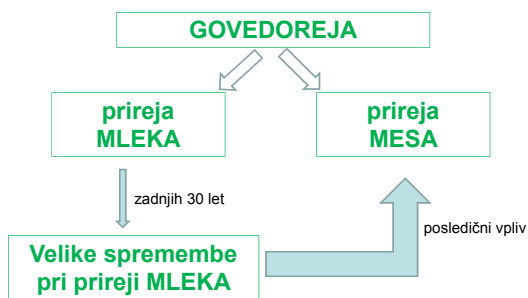


Rejski programi pri mesnih pasmah goveda

Viš. pred. mag. Marko ČEPON

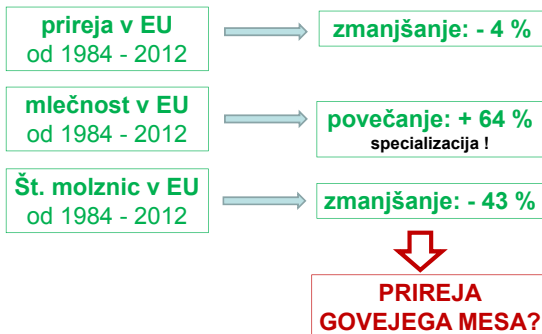


Zakaj mesne pasme?



Prireja mleka

1



Priraja mleka

2

Specializacija priraja mleka:

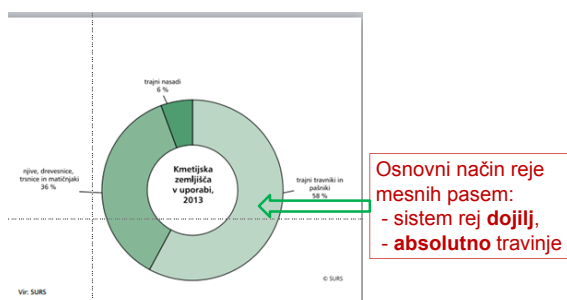
- povečevanje odrasle velikosti
- slabšanje klavne kakovosti
- manj telet iz mlečnih čred za prirajo govejega mesa

porabnik govejega mesa želi:
čim boljšo kakovost govejega mesa



**povečanje pomena in uporabe
mesnih pasem goveda!**

Način reje mesnih pasem govedi v Sloveniji ?



Navedena so bila osnovna izhodišča za pripravo rejskega programa za mesne pasme goved v Sloveniji!

REJSKI PROGRAM

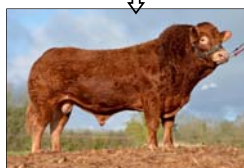
- Zelo **kompleksen** dokument, ki ureja številne vsebine, ki morajo biti **natančno in nedvoumno definirane**.
- Ko ga minister **potrdi**, postane **izvedbeni dokument**.
Postane **obvezen** za vse **izvajalce nalog**, ki so vključeni v RP (priznane rejske, druge priznane in odobrene organizacije ter za rejce, člane PRO).

Posebnosti rejskega programa za mesne pasme goved



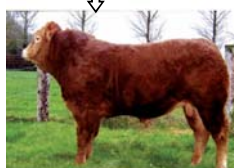
Rejski cilj- specifike

Oblikovanje dveh tipov živali



Vzrejni tip
dolžina telesa > višine v vihru

Dobre dojile z:
- veliko konzumacijo
- dolgoživotstjo



Pitovni tip
dolžina telesa = višini v vihru

Dobre živali za meso:
- odlična klavnost
- odlična konformacija

Rejski cilj- specifike

Telitve	=
Mlečnost	↑↑↑↑
Konzumacijska sposobnost	↑↑↑
Miren temperament	↑↑
Korektne noge in stoja	↑↑
Vrednost/kakovost izločenih krav	↑↑
Pitovne in klavne lastnosti, izkoriščanje krme	↑↑
Intenzivnost rasti	↑↑↑↑
Omišičenost	↑↑↑↑
Klavnost	↑↑
Sestava klavnih polovic	↑↑

Biološki test - specifikacije

- Masa ob rojstvu
- Potek telitve
- Metoda A, B ali C



Cilj PRO: rejci, ki **sami številčijo**, naj bi **sami pošiljali** podatke v CPZ Govedo

Trajanje lastne preizkušnje - specifikacije

V čredi
krav
dojilj

Od rojstva do:



min: 120 dni
max: 210 dni

Na testni
postaji

Pred testno
obdobje: min: 28 dni

Test: od 240. – 365. dne
- velik prirast

Razvrščanje bikov po zaključku lastne preizkušnje - specifikacije

1. Izločitev
2. Naravni pripust – **za križanje** (*neprimeren za čistopasemske reje*)
3. Naravni pripust (*primeren za čistopasemske reje*)
4. Naravni pripust – **elitni bik** (*tudi za bikovske matere*)
5. Osemenjevanje
6. Osemenjevanje – **elitni bik** (*tudi za bikovske matere*)

Izjeme za plemenjake:

- o vsakem odloča komisija (vpisan v glavni del rodovniške knjige v državni nakupa, začasni zdravstveni status, ...)

Zaključek

Končni cilj:

Čim večja **masa** in **kakovost** odstavljenih telet iz **paše**!



SLO reja



SLO reja



SLO reja

Bikec in telička pred odstavitvijo

- izključno pašna reja
- ekološki kmetiji

Krava dojilja s svojo 8-mesečno teličko

- izključno pašna reja
