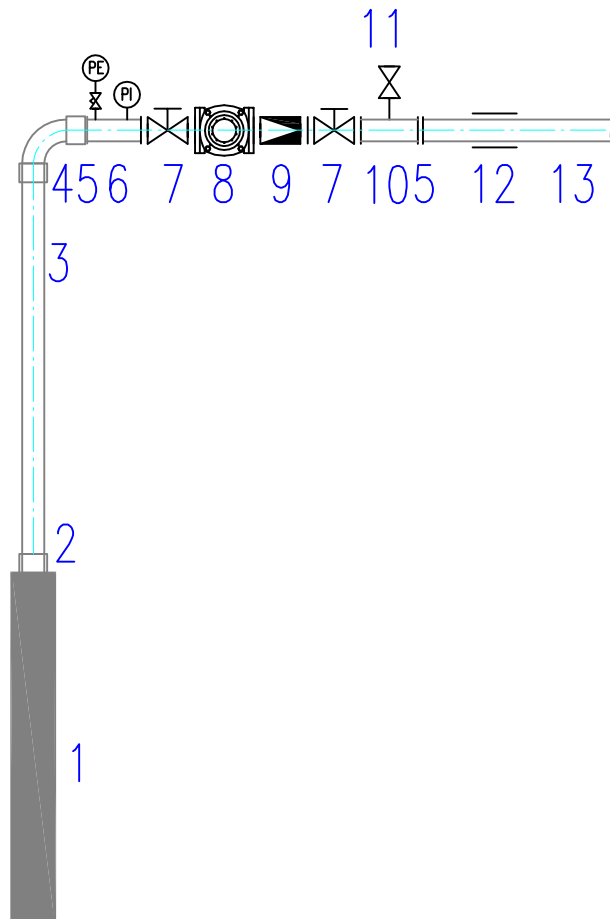
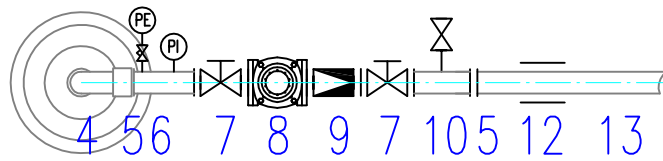


V1, V3, V4, V5, V6, V7, V8



OZNAKA	MATERIJAL	ENOTA	SKUPAJ
1	Potopna črpalka za vrtino, 1,3 – 3 l/s, H=130m	kos	1
2	Prehodni kos 2 1/2" PE/jeklo, navojni spoj	kos	1
3	Priključna cev za vodo PE100SDR11 DA75	m	25
4	Koleno 1,5de 90° PE100SDR11 DA75 – sočelni fuzijski varjeni spoj	kos	1
5	Prehodni kos DN65 PE/nerjaveče jeklo, prirobnični spoj	kos	2
6	Kovinska cev DN65 iz nerjavečega jekla, z manometrom in tlačnim tipalom	kos	1
7	Kroglični ventil DN65, prirobnični spoj	kos	2
8	Vodomer DN65 z daljinskim odčitavanjem, prirobnični spoj	kos	1
9	Nepovratni ventil DN65, prirobnični spoj	kos	1
10	Kovinska cev DN65, z odcepom DN50	kos	1
11	Izpustni ventil DN50 (možnost priklopa gasilske trevira cevi)	kos	1
12	Tesnenje cevi skozi steno jaška	kos	1
13	Vodovodna cev PE100SDR11 DA75	m	

PRILOGA 1: SHEMA VRTINE

NAMAKALNI SISTEM JABLJE

Januar 2016