



PLODONOSNI GOZDNI ROB

(čas trajanja projekta: 6/20 - 6/23)

Projekt **EIP 16.5 Plodonosni gozdni rob** v sodelovanju strokovnih in raziskovalnih institucij, na petih kmetijskih gospodarstvih z različnimi ukrepi biotsko bogati gozdni rob.

Gozdni rob je prehod iz gozda na travnik in zato stičišče dveh zelo različnih življenjskih okolij. **Vrstna pestrost** je tam največja, njegovi vplivi na gozd in kmetijsko krajino so veliki in pomembni, saj bogati estetsko funkcijo gozda, opravlja zaščitne vloge, mnogim živalskim vrstam pa nudi prebivališče, kritje in hrano.

Naši ukrepi stremijo k **odstranjevanju neželenih tujerodnih ali invazivnih vrst**, ki so prisotne na gozdnem robu, ter bogatenju osiromašenih gozdnih robov zaradi različnih dejavnikov, saj povečujemo **vrstno pestrost** po **naravni in umetni poti**. Na vseh petih kmetijskih gospodarstvih tako pospešujemo naravno sestavo gozdnega robu s poudarkom na vrstni pestrosti, poleg tega pa smo s sadnjo na gozdni rob vnesli predvsem **plodonosne, medovite in minoritetne drevesne in grmovne vrste**, kot so divja češnja, jerebika, navadna leska, rumeni dren, črni bezeg, pravi kostanj in črni trn.

Z vnosom novih, avtohtonih vrst **povečujemo rastlinsko vrstno pestrost in ponudbo hrane za divje živali**, kmetijska gospodarstva pa bodo lahko **naravne plodove**, ki jih bodo pridobila iz gozdnega robu, uporabila v svoji ponudbi prehranskih izdelkov. Povečala se bo tudi **estetska funkcija gozdnega robu**. Z gojitvenimi ukrepi pospešujemo naravno vrstno sestavo ter vzgajamo naravno prisotno značilno, biotsko pestro zgradbo gozdnega roba.

V prihajajoči rastni sezoni že pričakujemo uporabne rezultate o uspehu sadnje ter odzivu okolja na naše ukrepe. Velikega pomena za trajnost rezultatov bo tudi nadaljnja vzgoja sadik in izvajanje različnih gojitvenih del na gozdnem robu (čiščenje, zaščita sadik, ...). Ploskve izvedenih del na gozdnih robovih nam služijo tudi kot poskusna območja, kjer pridobivamo pomembna znanja o ukrepih na gozdnem robu, vrstni pestrosti živalskega in rastlinskega sveta gozdnega roba, odnosu človeka do gozdnega roba in vzpostavitvi smernic za ravnanje z gozdnim robom.

V sklopu projekta smo izvedli tudi različna usposabljanja in prenose znanj v prakso, namenjena tako kmetijskim gospodarstvom, strokovnjakom, kot tudi širši javnosti. Odziv usposabljanj je bil vedno izjemen in tak tudi sprejem informacij slušateljev. Izdelane so bile tudi različne publikacije in družabna igra spomin. O projektu poročamo v različnih medijih, med drugim je bilo poročilo projekta objavljeno tudi v uradnem glasilu EU o EIP projektih, EIP-Agri.

V projektu **sodelujemo**: SGLŠ Postojna, UL-Biotehniška fakulteta, UM-Fakulteta za naravoslovje in matematiko, Kmetijski inštitut Slovenije, Beneficij d.o.o., Novinet d.o.o. ter kmetijska gospodarstva: TK Široko, Kmetija na Zaplani, TK pri Andrejevih, Kmetija Makrobios Panonija in Izletniška kmetija Vertovšek.

Vodja projekta
Tine Božič



Kmetija Vertovšek, obrobje Kozjanskega



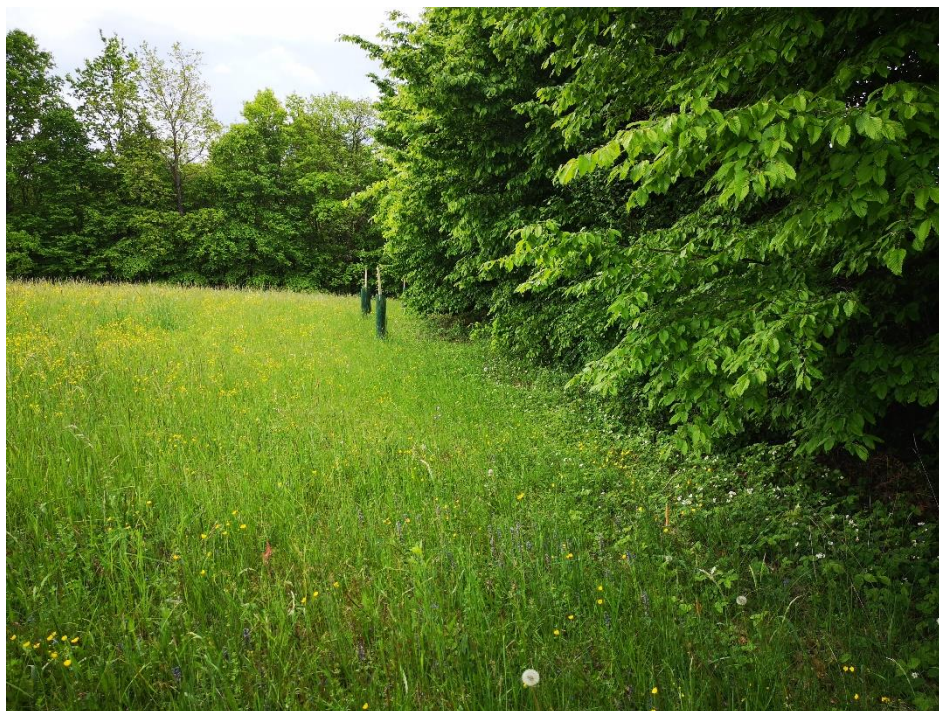
Turistična kmetija Široko, Zgornja Soška dolina



Turistična kmetija Pri Andrejevih, Krajinski park Pivška presihajoča jezera



Kmetija na Zaplani, Osrednja Slovenija



Makrobios Panonija so.p., Krajinski park Goričko